

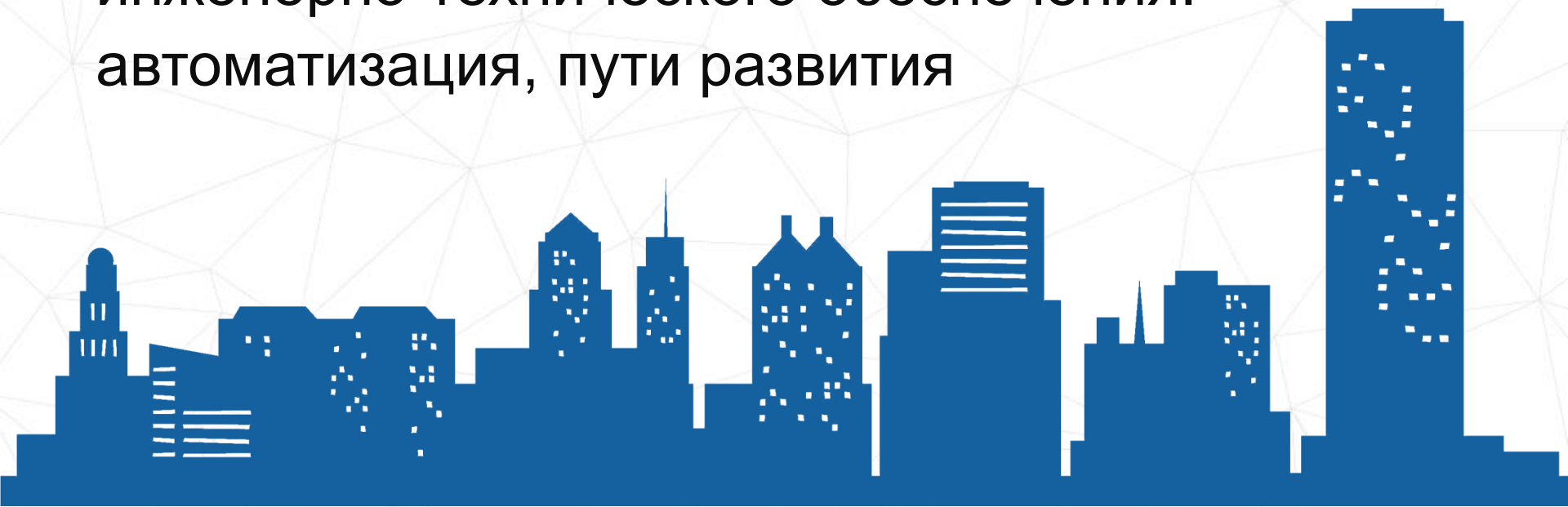


Санкт-Петербургский  
информационно-аналитический  
центр



# ЕДИНЫЙ ИНФОРМАЦИОННО- АНАЛИТИЧЕСКИЙ КОМПЛЕКС

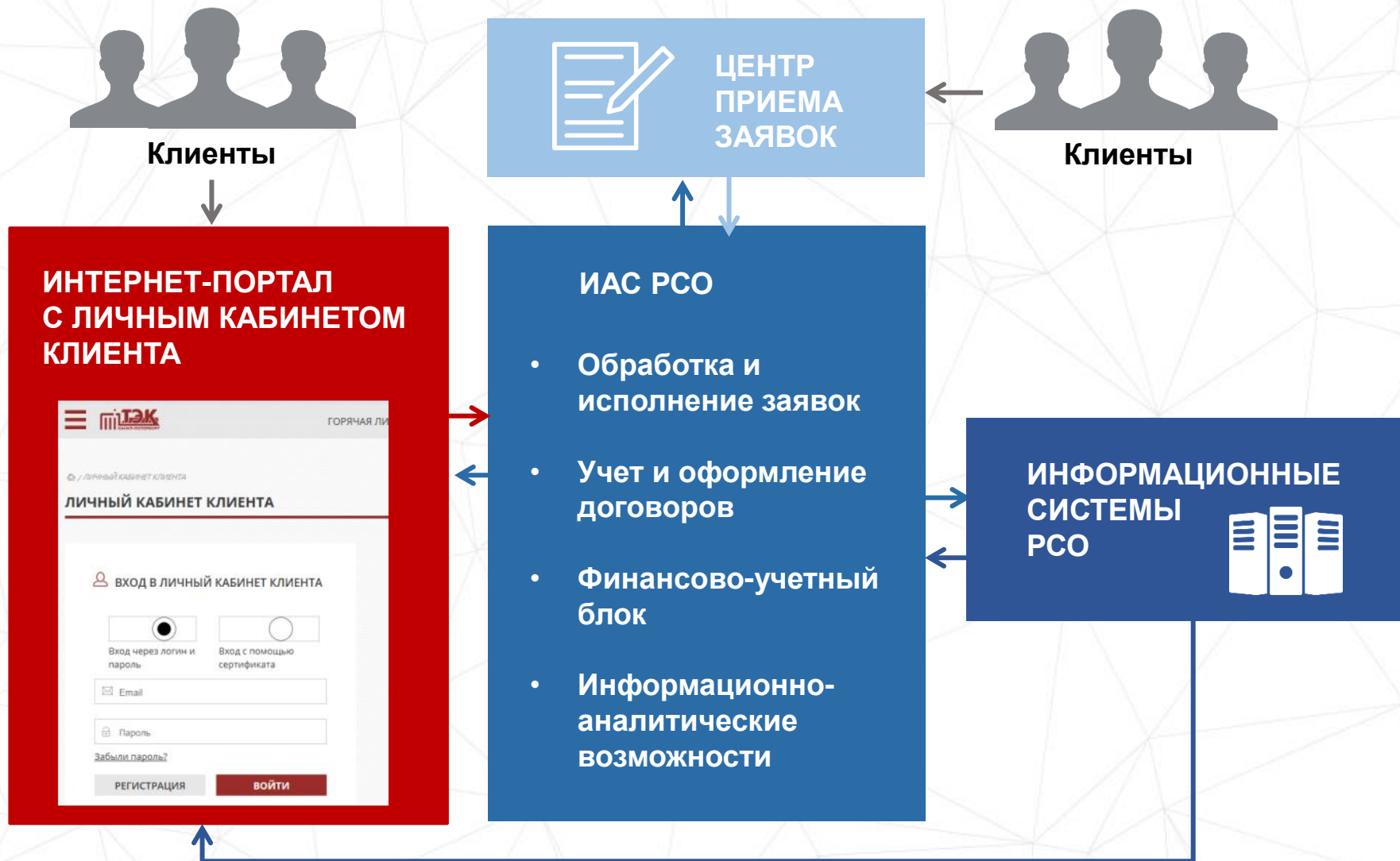
Подключение объектов  
капитального строительства к сетям  
инженерно-технического обеспечения:  
автоматизация, пути развития



# Цели создания

1. максимальное информационное обеспечение процесса подключения объектов строительства к сетям инженерно-технического обеспечения;
2. перевод всех услуг по подключению объектов капитального строительства в электронный вид;
3. сокращение сроков прохождения процедур подключения;
4. автоматизация процедуры подачи заявок на технологическое подключение, процесса обмена документами и обратной связи с клиентами;
5. оптимизация процесса присоединения к тепловым сетям, сокращение времени предоставления услуг;
6. повышение эффективности работы служб, осуществляющих технологические присоединения и выполняющих другие заявки клиентов;
7. контроль состояния всех сроков и результатов исполнения работ;
8. доступность и прозрачность информации относительно всех сфер деятельности PCO.

# Структура единого информационно-аналитического комплекса



# Интернет-портал предприятия с личным кабинетом Клиента

## Исчерпывающая информация для подключения объектов:

- Перечень возможных заявок (на присоединение, заключение договора на оказание платных услуг и др.);
- Перечень необходимых документов;
- Отслеживание статусов (заявка зарегистрирована, в работе, завершена, аннулирована и т.п.);
- Нормативные сроки исполнения работ;
- Калькулятор расчёта ориентировочной стоимости подключения объекта;
- Интерактивный помощник процесса подключения (на основе опроса дает рекомендации по необходимым действиям)



О КОМПАНИИ

ПРОИЗВОДСТВО



АБОНЕНТАМ

ГОРОЖАНАМ

РАБОТА В ТЭК

ПРЕСС-ЦЕНТР

ТРАНСПОРТ



### ПОДКЛЮЧЕНИЕ К ТЕПЛОСНАБЖЕНИЮ ONLINE

Государственное Унитарное Предприятие «Топливо-энергетический Комплекс Санкт-Петербурга»

**ХОТИТЕ СТАТЬ АБОНЕНТОМ ГУП "ТЭК СПБ"?**

Подключим Вас к теплоснабжению online в три этапа

**НОВОСТИ**

*23.03.2017*  
Руководство ГУП «ТЭК СПб» сотрудничает с администрацией Выборгского района

*23.03.2017*  
Недостаток квалификации работников ЖКХ мешает решать вопрос дебиторской задолженности

*22.03.2017*  
Сотрудники предприятия стали лучшими энергетиками 2016 года

*21.03.2017*

**ПОДРОБНЕЕ>>**

**ВСЕ НОВОСТИ**



### ПОДКЛЮЧЕНИЕ К ТЕПЛОСНАБЖЕНИЮ

Получение технических условий



### ЛИЧНЫЙ КАБИНЕТ


Личный кабинет абонента ГУП «ТЭК СПб»



### ДЕБИТОРСКАЯ ЗАДОЛЖЕННОСТЬ

Информация по дебиторской задолженности клиентов ГУП «ТЭК СПб»

# Интернет-портал предприятия с личным кабинетом Клиента



О КОМПАНИИ

---


[/ ЛИЧНЫЙ КАБИНЕТ КЛИЕНТА](#)

## ЛИЧНЫЙ КАБИНЕТ КЛИЕНТА


---



**ВХОД В ЛИЧНЫЙ КАБИНЕТ КЛИЕНТА**



Вход через логин и пароль





Вход с помощью сертификата

[Забыли пароль?](#)

РЕГИСТРАЦИЯ
ВОЙТИ

---


О КОМПАНИИ



© 2017 ГУП «ТЭК СПб»

### ЛИЧНЫЙ КАБИНЕТ КЛИЕНТА

ИНФОРМАЦИЯ О КОМПАНИИ
ОБЪЕКТЫ
ЗАЯВКИ

Выберите тип заявки для подачи в ГУП «ТЭК СПб» ▼ СОЗДАТЬ

Период документа с  по  ОТФИЛЬТРОВАТЬ СБРОСИТЬ ФИЛЬТР

Тип заявки	Объекты	Статус заявки	Дата заявки	Дата изменения	Дата выполнения	Входящий номер	Состояние	Документы
Заявка на подключение / Новое строительство	Детское образовательное учреждение	Завершена	21.12.2016 17:33:00	21.12.2016 00:00:00	20.01.2017	000000805	Статус изменен с Отправлено на Завершена	▼
Заявка на подключение / Новое строительство	Детское образовательное учреждение	В работе	21.12.2016 17:21:42	21.12.2016 00:00:00	20.01.2017	000000804	Статус изменен с Зарегистрирована на В работе <span style="background-color: #c00000; color: white; padding: 2px 5px;">Ознакомиться</span>	▼
Заявка на подключение / Новое строительство	Детское образовательное учреждение							
Заявка на подключение / Новое строительство	Детское образовательное учреждение							
Заявка на подключение / Новое строительство	Многоквартирный жилой дом со встроенными помещениями и встроенно-пристроенным подземным гаражом							
Заявка на ТУ / Подключение новых	Детское образовательное учреждение							
Заявка на ТУ / Подключение новых	Детское образовательное учреждение							
Заявка на ТУ / Подключение новых	Детское образовательное учреждение							
Заявка на ТУ / Подключение новых	Детское образовательное учреждение	Принята	21.12.2016 12:00:06	21.12.2016 00:00:00	17.01.2017	000000791	Отправлено на Принята <span style="background-color: #c00000; color: white; padding: 2px 5px;">Ознакомиться</span>	▼
Заявка на ТУ / Подключение новых	Многоквартирный жилой дом	Зарегистрирована	21.12.2016 11:09:54	21.12.2016 00:00:00	17.01.2017	000000788	Статус изменен с Отправлено на Зарегистрирована <span style="background-color: #c00000; color: white; padding: 2px 5px;">Ознакомиться</span>	▼
Заявка на ТУ / Подключение новых	Многоквартирный жилой дом	Черновик	21.12.2016 11:05:14		17.01.2017			▼
Заявка на ТУ / Подключение новых	Многоквартирный жилой дом	Зарегистрирована	21.12.2016 10:50:47	21.12.2016 00:00:00	17.01.2017	000000785	Статус изменен с Отправлено на Зарегистрирована	▼

## В личном кабинете:

- Список всех объектов клиента
- Список всех заявок клиента

# Интернет-портал предприятия с личным кабинетом Клиента

## ЛИЧНЫЙ КАБИНЕТ КЛИЕНТА

ИНФОРМАЦИЯ  
О КОМПАНИИ

ОБЪЕКТЫ

ЗАЯВКИ

Выберите тип заявки для подачи в ГУП «ТЭК СПб»

СОЗДАТЬ

Период документа с

по

ОТФИЛЬТРОВАТЬ

СБРОСИТЬ ФИЛЬТР

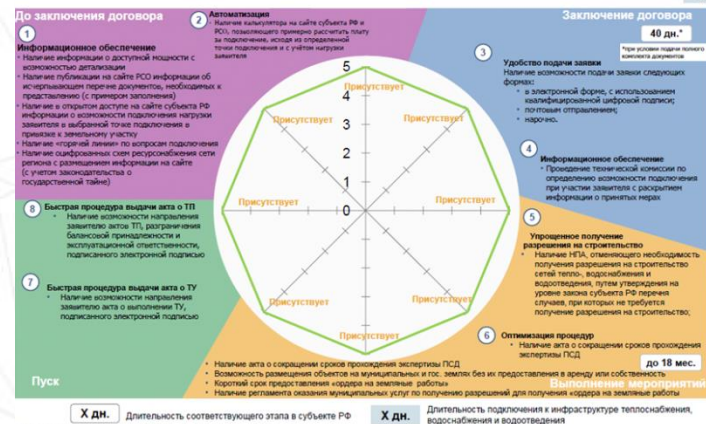
Тип заявки	Объекты	Статус заявки	Дата заявки	Дата изменения	Дата выполнения	Входящий номер	Состояние	Документы
Заявка на подключение / Новое строительство	Объект розничной торговли	Зарегистрирована	19.01.2016 16:01:29					▼
Заявка на подключение / Новое строительство	Детское образовательное учреждение	Завершена	21.12.2016 17:33:00					▼
Заявка на подключение / Новое строительство	Детское образовательное учреждение	В работе	21.12.2016 17:21:42					▼
Заявка на подключение / Новое строительство	Детское образовательное учреждение	Принята	21.12.2016 17:18:57	21.12.2016 00:00:00	20.01.2017	00000803	Зарегистрирована на Принята Ознакомился	▼
Заявка на подключение / Новое строительство	Детское образовательное учреждение	Зарегистрирована	21.12.2016 17:15:37	21.12.2016 00:00:00	20.01.2017	00000802	Статус изменен с Отправлено на Зарегистрирована Ознакомился	▼

### В режиме он-лайн:

- Отслеживание заявок
- Смена статуса при смене этапа
- Уведомление о смене статуса

# Функции ИАС

Реализация положений  
утвержденных правительством  
и президентом целевых моделей по отраслям



## Заявки и договоры

Приём документов  
заявителя

Ввод заявок на  
подключение

Подготовка договоров и  
доп. соглашений

## Техническая документация

Ввод технических  
данных заявок

Подготовка Технических  
условий

Подготовка Условий  
подключения

Согласование проектов  
и других технических  
документов

Подготовка технических  
заданий

## Финансовые документы

Отображение  
бухгалтерских и  
платежных документов

Формирование актов  
приёмки-передачи работ

Работа с платежами

Работа с реализацией

## Аналитика

Дорожная карта  
присоединения сложных  
объектов

Модели бизнес-  
процессов

Оперативная  
управленческая  
отчетность

Диаграммы контроля  
сроков исполнения  
задач

# Заявки и договоры

Ведение всех видов заявок (на подготовку ТУ, на присоединение, платные услуги и пр.), проверка комплекта документов заявителя

ДПР (разработка 2) / Локвова Светлана Евгеньевна / ПС(Предприятие)

Заявка 000000390 от 25.01.2016 12:00:00

Главное Присоединенные файлы Связанные документы История изменений

Провести и закрыть Записать Провести Создать на основании Письмо абоненту о недостаточных исходных

Номер: 000000390 Вх. номер: 05/1923 Вид заявки: На подключение Прич...

Дата: 25.01.2016 12:00:00 Иск. номер: 5/144 Статус заявки: При...

Предельный срок: 24.02.2016 12:00:00 Иск. дата: 21.01.2016

Поступила: Нарочно

Организация: ГУП "ТЭК СПб" Подразделение: Департамент перспективного развития Плата не взимается:

Контрагент: Александровская больница СПб ГБУЗ Договор контрагента: Договор о подключении № 1320.055.16 от 05.04.2016 Сформировать номер договора

Выдано служебное письмо:

Объект: Прилагаемые документы Технические документы Задачи по заявке Сроки прохождения заявки Комментарии

Объект: отделение скорой помощи Территориальная принадлежность объекта: Город СПб

Назначение: ДПР (разработка 2) / Локвова Светлана Евгеньевна / ПС(Предприятие)

Полицейский:

Объекты: Добавить

Объект: отделение

Оплата:

Ответственный:

Комментарий:

Наименование:

Начальная страница Заявки Заявка 0000

Договор 5 044 от 05.04.2016 12:00:00 на №1320.055.16 от 05.04.2016

Провести и закрыть Записать Провести Статус передачи/возврата

Номер договора: 1320.055.16 от 05.04.2016 12:00

Организация: ГУП "ТЭК СПб"

**ДОГОВОР № 1206.055.15**  
о подключении к системе теплоснабжения

г. Санкт-Петербург 14 августа 2015

Государственное унитарное предприятие «Теплоэнергетический комплекс Санкт-Петербурга», именуемое в дальнейшем «Исполнитель», в лице заместителя генерального директора по техническим вопросам, действующего на основании доверенности от 17.10.2014 № 01/ЗГ ДИ/ЗГ, с одной стороны, и

ООО «СК «ПРАГМА» (ПРАГМА СК ООО), именуемое в дальнейшем «Заявитель», в лице генерального директора Капустной Ю. Н., действующего на основании Устава, с другой стороны, совместно именуемые «Стороны», заключили настоящий договор (далее - Договор) о нижеследующем:

**1. Предмет договора**

1.1. Исполнитель обязуется осуществить подключение Объекта Заявчика к системе теплоснабжения Исполнителя в соответствии с Условием подключения от 09.07.2015 № 000000143 согласно Приложению № 1 к настоящему Договору (далее - Условие подключения) и условиям Договора в пределах согласованной стороной тепловой нагрузки в количестве 4,83 Гкал/час (далее - Услуга), а Заявчик обязуется выполнить работы по подготовке Объекта к подключению, в том числе, Условие подключения, в соответствии с Уставом.

1.2. Подключение Объекта к системе теплоснабжения осуществляется с учетом следующих характеристик:

- подключаемый объект: **Законсервированной жилой дом по вторично-реконструированному плану и новому проектному плану жилого здания № 4, расположенной на территории и размещено по адресу: г. Санкт-Петербург, район Петроградский, Гротаев, Овсянковая дорога, участок 4 (далее - Участок), инв. № 4 по Единому учету, кадастровый номер участка по Единому учету от 19.06.2014 № 00/05/004949/17;**
- подключаемая тепловая нагрузка Объекта в точке подключения: **4,83 Гкал/час, в том числе по видам потребления:**
  - + 1 отопление 2,66 (Гкал/час);
  - + 1 ГВС 2,17 (Гкал/час).

**2. Права и обязанности Сторон**

**2.1. Исполнитель обязуется:**

2.1.1. В целях оказания Услуги обеспечить техническую возможность подключения Объекта Заявчика к системе теплоснабжения Исполнителя в точке (точках) подключения, указанной в Условии подключения, путем выполнения при необходимости следующих мероприятий:

- по созданию (реконструкции, модернизации) тепловой сети по точке подключения, указанной в Условии подключения, а также по подготовке тепловой сети и подключению Объекта к точке тепловой энергии;
- по созданию (реконструкции, модернизации) источников тепловой энергии;

2.1.2. Запрещается для Заявчика техническая нагрузка на источники тепловой энергии Исполнителя и (или) пропускать способность тепловой сети Исполнителя в течение срока действия Договора. Не предоставлять зарезервированную за Заявчиком тепловую мощность и (или) пропускную способность тепловой сети третьим лицам на весь период срока резервирования.

2.1.3. Провести подключение Заявчиком Условий подключения и установить прибор на прибор (услуга) учета тепловой энергии и теплоносителя, инвентаризацию на все объекты и т.д. в течение 20 (двадцати) рабочих дней со дня получения от Заявчика уведомления о готовности к подключению: иными коммунальными сетями Объекта, теплопотребляющими энергоустановкой и иного необходимого оборудования и вранью тепловой энергии.

После проверки выполнения Заявчиком Условий подключения и при получении заявочной подписки совместно с представителем Заявчика Акт о готовности к подключению Объекта и подписанию Акта о готовности к подключению и подписи тепловой энергии и теплоносителя (Приложение № 2) (далее - Акт о готовности) и выдать Заявчику Разрешение на осуществление подключения Объекта к системе теплоснабжения (Приложение № 3).

1

Оформление договорных отношений

- если Заявчик не предоставляет Исполнителю возможности своевременно осуществить проверку готовности сетей и иного необходимого оборудования Объекта к приему тепловой энергии;
  - если Заявчик не предоставляет Исполнителю возможности своевременно осуществлять оприходование установленных узлов (приборов) учета тепловой энергии, права на установку на их объектах и т.п.
- 2.2.2. Учитывать в приемке работы по уходу за тепловой сетью от точки подключения до подключаемого Объекта.
- 2.2.3. Проводить для оказания Услуги третьих лиц.
- 2.2.4. В случае, если сроки фактического подключения Объекта Заявчика не соблюдаются в связи с действиями (бездействием) Заявчика, а Исполнитель выполняет все необходимые мероприятия по обеспечению технической возможности подключения Объекта к системе теплоснабжения, Исполнитель имеет право требовать взыскания оставшейся (использованной) части платы за подключение на полное время подключения, установленного в пункте 4.2 Договора.
- 2.3. Заявчик обязуется:**
- 2.3.1. Оплатить Услугу в порядке и сроки, указанные в разделе 3 настоящего Договора.
- 2.3.2. Не позднее 18 месяцев с момента заключения настоящего Договора выполнить мероприятия (в том числе теплонасосные), по подготовке Объекта к подключению к системе теплоснабжения в соответствии с Условием подключения, в том числе создание (подготовка и подключение) тепловой сети (тепловой разводки) от точки подключения до Объекта, теплопотребляющие установки Объекта и иное оборудование, необходимое для подключения (включая покупку, установку, тепловой энергии, модернизацию тепловых сетей и др.), а также осуществить иные необходимые действия по выполнению условий настоящего Договора и подготовке Объекта к подключению.
- Указания и инструкции по монтажу и эксплуатации (в том числе тепловых) должны быть выполнены Заявчиком или привлеченным надзорным теплоэнергетическим/теплотехническим или иной специализированной организацией.
- 2.3.3. Предоставлять Исполнителю информацию и документацию, необходимые для оказания Услуги, в том числе утверждающую проектурную документацию и часть сведений об инженерной инфраструктуре и сетях: локальную тепловую станцию, в том числе перечень коммунально-энергетической инфраструктуры и сведениями теплотехнических расчетов.
- 2.3.4. Письменно уведомить Исполнителя о выполнении Условий подключения со стороны Заявчика и готовности к подключению иными коммунальными сетями Объекта, теплопотребляющих энергоустановкой и иного необходимого оборудования и иного тепловой энергии.
- 2.3.5. Обеспечить доступ работникам Исполнителя для проверки выполнения Условий подключения и установки прибор на прибор (услуга) учета, правами, указанными на их объектах.
- 2



# Техническая документация

Проект ЭХЗ № 1 от 10 июля 2016 г.

Провести и закрыть | Записать | Провести | Еще

Номер: 000000001 | Дата: 10.07.2016 13:24:13 | Тип документа: Проект ЭХЗ

Заявка: Заявка 000000032 от 10.07.2016 12:59:38

Организация: ГУП ТЭК Спб | Срок рассмотрения: . . .

Контрагент: СМУ 151 | Наличие оплаты:

Договор: Договор на выполнение работ | Ответственный: . . .

Комментарий: |

Условия подключения 000000005 от 18.07.2016 13:50:49

Провести и закрыть | Записать | Провести | Создать на основании | Еще

Дата: 18.07.2016 13:50:49 | Исполнитель: К | Готов:  | Телефон исполнителя: 334-70-60

Вода: . . .

воздуха: -24,0

Значение: 92,00, 20,00, 30,00

**Расчёт стоимости подключения объекта к теплосетям на основе подключаемых нагрузок, диаметра труб, введённого в точке присоединения, а также соответствующего тарифа.**

Техническое задание 000000029 от 29.12.2016

Провести и закрыть | Записать | Провести | Присоединённые документы

Наименование: на выполнение работ по реконструкции и строительству тепловых пунктов

Номер: 000000029 | Дата: 29.12.2016 12:55:42 | Тип ТЗ: Рек

Исполнитель: Родионова Е.В.

Подрядчик: . . . | Договор под: . . .

Тех документа: Условия подключения

Добавить | Заполнить УП на основании тех. документов

N	Тех документ
1	Условия на реконструкцию 000000223 от 06.04.2016 0:00:01

Провести и закрыть

Номер: 000000001 | Заявка: Заявка 000000032

Организация: ГУП ТЭК Спб | Контрагент: Кеско Ризл Эстейт ООО

Договор: Договор на выполнение работ

Технические условия: Технические условия 000000001 от 07.06.2016 12:35:58

Условия подключения: Условия подключения 000000005 от 18.07.2016 13:50:49

Задание на проектирование: Тех. документ 000000001 от 10.07.2016 13:24:13

Проект ЭХЗ: Тех. документ 000000002 от 13.07.2016 18:40:34

Техническое заключение: . . .

Ответственный: Картавцева Татьяна Вадимовна

Комментарий: |

Технические условия 000000010 от 18.07.2016 12:36:55

Провести и закрыть | Записать | Провести | Создать на основании | Еще

Номер: 000000010 | Дата: 18.07.2016 12:36:55 | Организация: ГУП ТЭК Спб

Контрагент: Кеско Ризл Эстейт ООО | Основание: Заявка 111111111 от 18.07.2016 11:53

Объект: Торговый комплекс по продаже | Энергетический источник: котельная "Парнас"

Срок подключения: . . . | Тип ТУ: Подключение мощности

Срок действия ТУ: . . .

Дополнительная информация: Условия подключения будут подготовлены по дополнительному запросу в составе договора

Исполнитель: Беспарайтис Е.В. | Готов:  | Телефон исполнителя: 334-70-68

Тепловые нагрузки:

Добавить | Еще

N	Система теплоснабжения	Макс. час (Гкал/час)	Ср. час (Гкал/час)
1	Отопление	0,201	
2	Отопительная вентиляция	0,224	

# Аналитика: карты присоединения объекта

- Планирование этапов подключения объекта к теплосетям
- Контроль хода выполнения работ по дорожным картам с фиксацией ответственных и фактического времени выполнения этапов

Реконструкция и строительство ТС 000000001 от 13.10.2016 9:55:31

Провести и закрыть    Записать    Провести     Согласовать     Отклонить    Дорожная карта    Еще ▾

Номер: 000000001    Дата: 13.10.2016 9:55:31    Вид изменения: Строительство

Организация: ГУП "ТЭК СПб"

План проекта    Ход проекта    Документы согласования

Добавить    Изменить    Удалить    Заполнить по шаблону

N	Работы на ТС	Длительность, Дни	Роль
		Дата выполнения	Сотрудник
1	Согласование проекта	3	УРСТ
		16.10.2016	Юрков А.А.
2	Направление в УКС	10	УРСТ
		26.10.2016	Юрков А.А.
3	Утверждение ТЗ	9	Начальник ДПР
		04.11.2016	Денисов А.С.
4	Направление заявки в отдел формирования АИП	5	УРСТ
		09.11.2016	Юрков А.А.
5	Включение в АИП	20	УРСТ
		29.11.2016	
6	Получение коммерческий предложений		
		28.01.2017	

Комментарий: Дорожная карта подключения нового объекта

Ответственный: Денисов Алексей Станиславович

Задание на расширение ТС: Реконструкция и строительство ТС 000000001 от 13.10.2016 9:55:31

Сформировать    Настройки...    Варианты отчета    Найти...

Параметры: Задание на расширение ТС: Реконструкция и строительство ТС 000000001 от 13.10.2016 9:55:31

Документ	Планный срок выполнения	Длительность факт	Стоимость
Реконструкция и строительство ТС 000000001 от 13.10.2016 9:55:31	443	18	
1. Разработка и согласование ТЗ на выполнение работ			
1.1. Согласование проекта	3	16	
1.2. Направление в УКС	10	10	
1.3. Утверждение ТЗ	9	1	
2. Включение в АИП			
2.1. Направление заявки в отдел формирования АИП	5	1	
2.2. Включение в АИП	20	1	
3. Формирование документации для проведения закупочных процедур			
3.1. Получение коммерческий предложений	60		
3.2. Подготовка документов закупки	6		
4. Проведение закупки			
4.1. Проведение торгов	45		
5. Заключение договора подряда			
5.1. Заключение договора подряда	30		
5.2. Выполнение ПИР	90		
5.3. Выполнение СМР	120		
6. Выполнение договора подряда			
6.1. Выполнение договора подряда	45		
Итого	443	18	

Задание на расширение ТС: Реконструкция и строительство ТС 000000001 от 13.10.2016 9:55:31

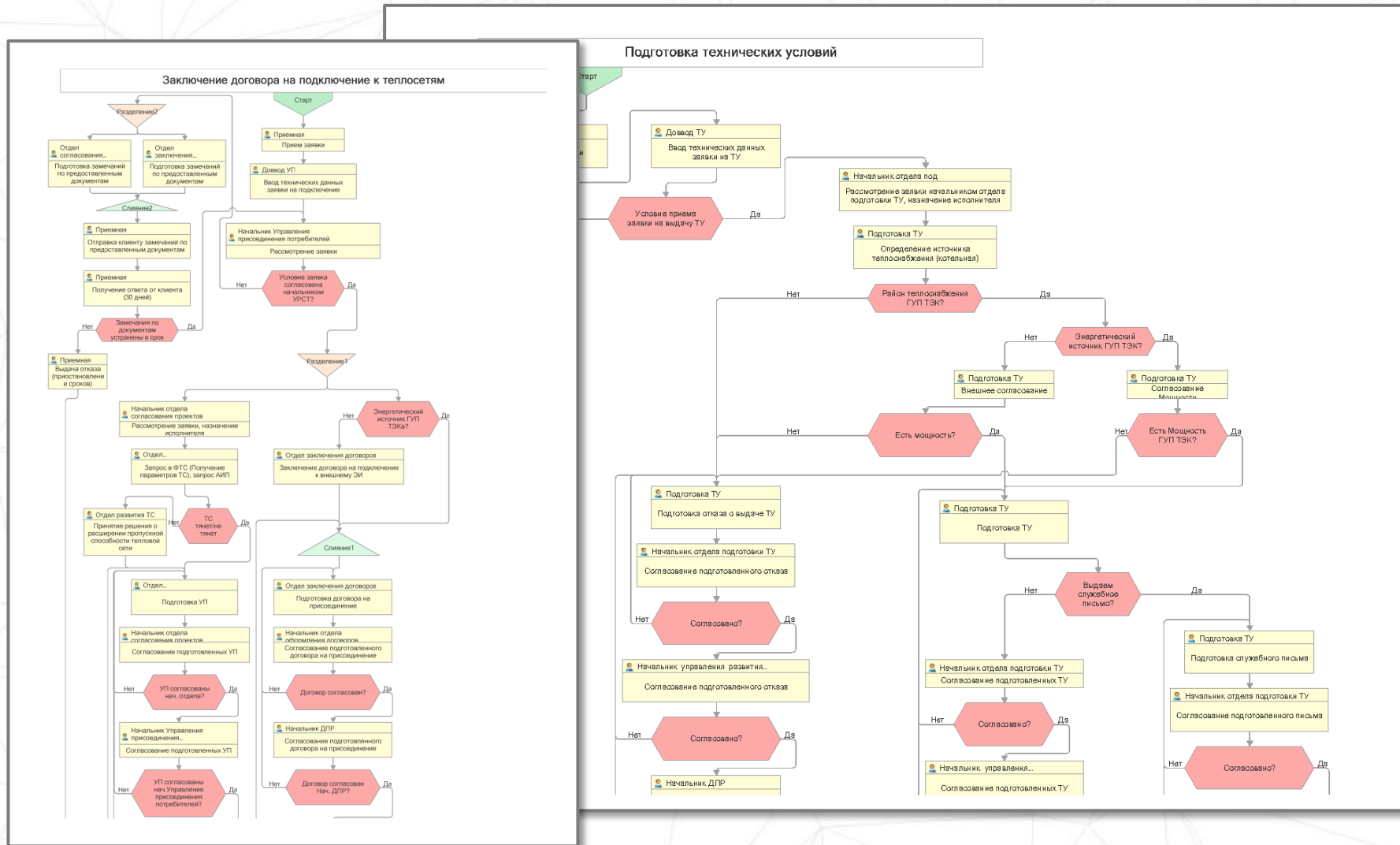
Сформировать    Настройки...    Варианты отчета    Найти...

Параметры: Задание на расширение ТС: Реконструкция и строительство ТС 000000001 от 13.10.2016 9:55:31

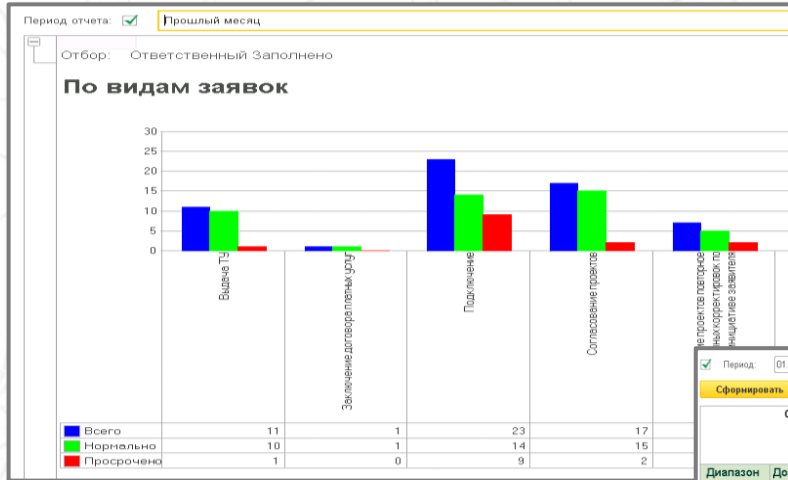
1	Разработка и согласование ТЗ на выполнение работ	УРСТ	16.10.2016	УРСТ	26.10.2016	Начальник ДПР	04.11.2016
2	Включение в АИП	Согласование проекта		УРСТ	09.11.2016	Направление в УКС	Утверждение ТЗ
3	Формирование документации для проведения закупочных процедур	Направление заявки в отдел формирования АИП	28.01.2017	УКС	28.01.2017	Включение в АИП	УКС
4	Проведение закупки	Получение коммерческий предложений		УКС	20.03.2017	Подготовка документов закупки	
5	Заключение договора подряда	Управление по организации и контролю закупок	20.03.2017	УКС	19.04.2017	УКС	15.11.2017
6	Выполнение договора подряда	Проведение торгов		УКС	30.12.2017	Выполнение ПИР	Выполнение СМР
		Заключение договора подряда		УКС	30.12.2017	Выполнение договора подряда	

# Аналитика: модели бизнес-процессов

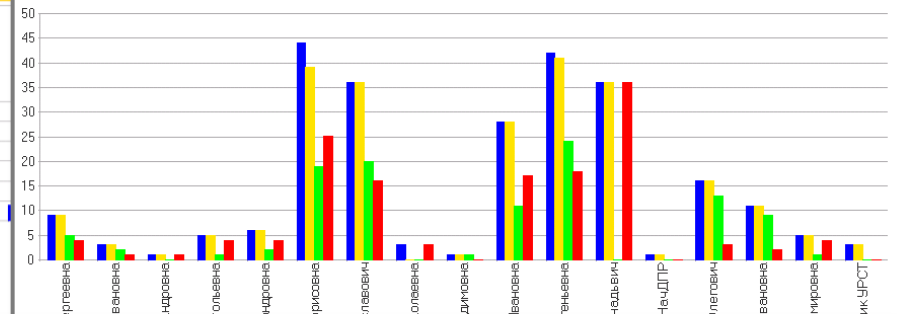
Оптимизация бизнес-процессов внутри РСО: маршрутов прохождения документов, действий сотрудников участвующих маршрутах, вариативность процессов и т.д.



# Аналитика: контроль исполнения и отчетность



## По ответственным



Начало периода: 01.08.2016    Организация: ГУП ТЭК СПб  
 Конечный период: 31.08.2016    Сценарий: Понедельный

**Сформировать**    Настройки...    Варианты отчета

Направление	1 августа 2016 г.	8 августа 2016 г.	15 августа 2016 г.	22 августа 2016 г.	Итого
<b>Доходы</b>	47 200,00	7 200,00	35 400,00	5 400,00	100 000,00
Получение платы за подключение объектов к системе теплоснабжения	47 200,00	7 200,00	35 400,00	5 400,00	100 000,00
<b>Расходы на подключение</b>	20 000,00	3 050,85	20 000,00	3 050,85	46 100,70
<b>Итого</b>	<b>27 200,00</b>	<b>4 149,15</b>	<b>15 400,00</b>	<b>2 349,15</b>	<b>53 899,30</b>

Период: 01.01.2012 - 16.08.2016    Организация: ГУП ТЭК СПб

**Сформировать**    Настройки...    Варианты отчета    Найти...

### Отчетные данные о деятельности по подключению к системе теплоснабжения

Наименование организации: ГУП ТЭК СПб  
 Отчетный период: 01.01.2012 - 16.08.2016 (СПб и Лен.область)

Диапазон нагрузки (мощность Гкал/час)	Договоры на подключение					Выполнено договоров (по актам)		Поступившие денежные средства по договорам		
	Заявитель	№ договора, дата	Адрес	Нагрузка (мощность) Гкал/час	Срок окончания работ	Сумма, тыс. руб. (без НДС)	Нагрузка (мощность), Гкал/час	Сумма, тыс. руб. (без НДС)	Сумма, тыс. руб. (без НДС)	Сумма, тыс. руб. (без НДС)
0-1-3	СУ 152	7 от 09.06.2015	155006, Ивановская обл. Кинешма г, 50-летия Комсомола ул., домладение №7			56,73				
0-1-3	СУ 152	17 от 14.07.2016	191186, Санкт-Петербург г, Суворовская пл, дом №66	2,59700	до полного исполнения обязательств	67,80			100,00	100,00
0-1-3	СУ 152	19 от 20.07.2016	197229, Санкт-Петербург г, 1-й Конной Лахты 2-й проезд, дом № 4	2,59700	до полного исполнения обязательств	105,93	2,59700	2,59700	67,80	67,80
0-1-3	Каско Риэл Эстейт ООО	20 от 20.07.2016	190000, Санкт-Петербург г, 3-й Верхний пер, дом № 11 литер А	0,84000	01.10.2016	4 240,55	0,84000	0,84000	101,69	101,69
0-1-3	Каско Риэл Эстейт ООО	22 от 10.08.2016	190000, Санкт-Петербург г, 3-й Верхний пер, дом № 11 литер А	0,84000	01.10.2016	4 240,55	0,84000	0,84000	101,69	101,69
<b>Итого</b>				<b>6,87400</b>		<b>8 710,56</b>	<b>4,27700</b>	<b>4,27700</b>	<b>271,19</b>	<b>271,19</b>

Сформировать    Период с: 01.01.2016    по: 31.12.2016

Основной

Начало периода: 01.10.2016 0:00:00    Конечный период: 01.11.2016 0:00:00

**Сформировать**    Настройки...    Варианты отчета    Найти...

Параметры: Начало периода: 01.10.2016 0:00:00  
 Период: 01.11.2016 0:00:00

Зона теплоснабжения	Энергетический источник	Мощность	Резерв	Работы на ТС	Доп. мощность источника	Затраты на источник	Общая пропускная способность ТС	Резерв пропускная способность ТС	Зат. ТС
<b>От 3-х до 10-и</b>						4 600 000,00	1 050 000,00	390 000,00	130 000,00
Северная	Нелозоренных пр., д.17 корп.2, Гряданская	268 500,00	26 560,00	Выполнение ПИР	10 000,00	1 500 000,00	350 000,00	130 000,00	
Северная	Нелозоренных пр., д.17 корп.2, Гряданская	268 500,00	26 560,00	Выполнение СМР	10 000,00	1 500 000,00	350 000,00	130 000,00	
Северная	Нелозоренных пр., д.17 корп.2, Гряданская	268 500,00	26 560,00	Выполнение договора подряда	10 000,00	1 500 000,00	350 000,00	130 000,00	
<b>Итого</b>					<b>30 000,00</b>	<b>4 600 000,00</b>	<b>1 050 000,00</b>	<b>390 000,00</b>	<b>130 000,00</b>

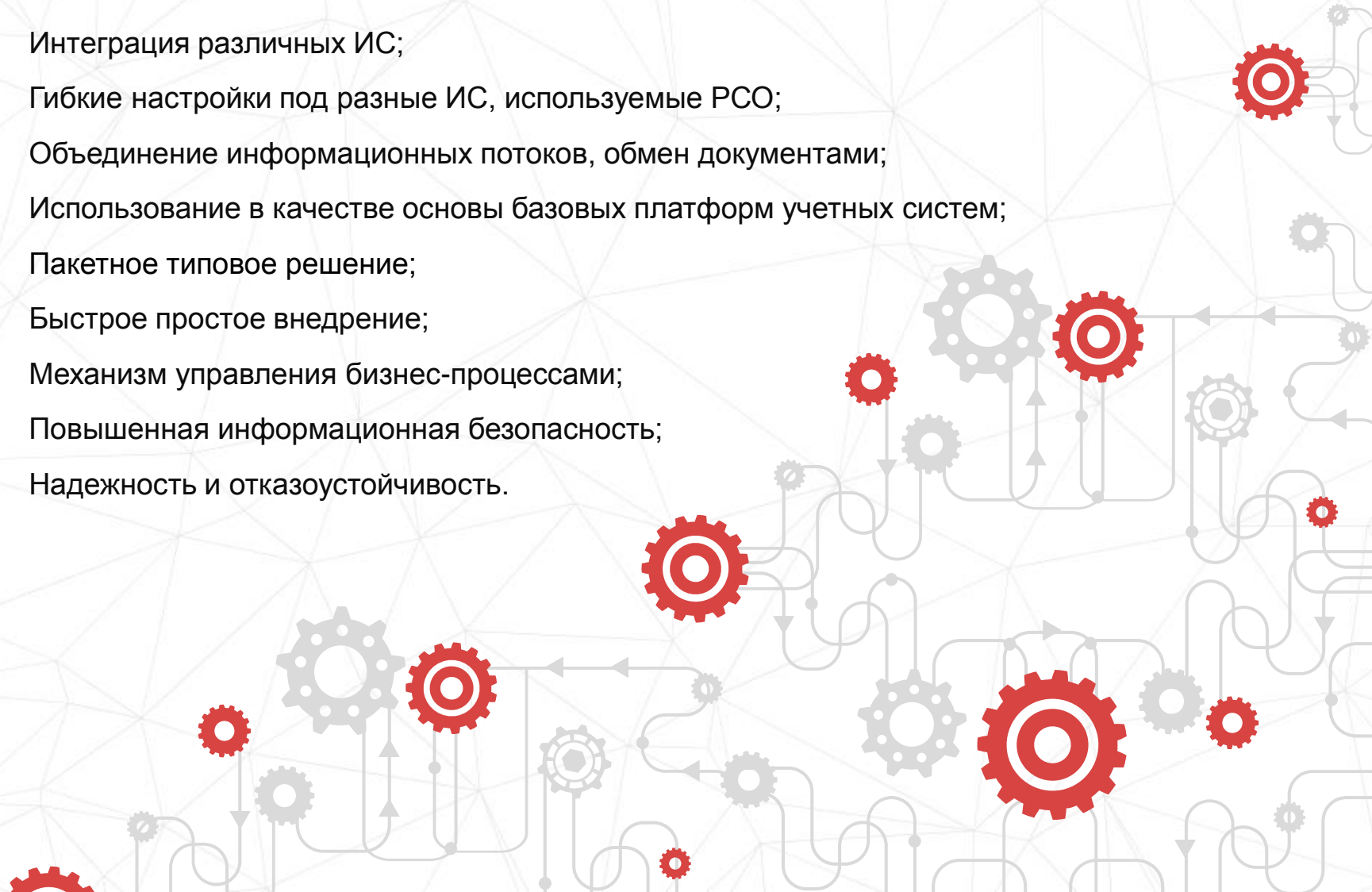
## Отчетные данные о поступлениях денежных средств по договорам на под

Параметры: Начало периода: 01.01.2016 0:00:00  
 Конечный период: 31.12.2016 0:00:00

Отчетный период	Планируемые поступления (нарастающим итогом)	Фактические поступления (нарастающим итогом)	Планируемые поступления на отчетный период (месяц)	Всего за отчетный период	В том числе по просроченной задолженности	В том числе по очередным платежам	Просроченная задолженность текущая
Январь							
Февраль							
Март							
Апрель							
Май		47 000		47 000		47 000	
Июнь		443 544		396 544		396 544	
Июль		453 644		10 000		10 000	
Август	130 696,3	573 544	130 696,3	120 000	65 349,15	54 650,85	
Сентябрь	348 526,81		217 830,51				198 526,81
Октябрь	732 307,32		383 778,51				383 778,51
Ноябрь							
Декабрь							
<b>Итого</b>	<b>1 211 534,43</b>	<b>1 517 632</b>	<b>732 307,32</b>	<b>573 544</b>	<b>65 349,15</b>	<b>508 194,85</b>	<b>582 307,32</b>

# Архитектурные особенности комплекса

- Интеграция различных ИС;
- Гибкие настройки под разные ИС, используемые РСО;
- Объединение информационных потоков, обмен документами;
- Использование в качестве основы базовых платформ учетных систем;
- Пакетное типовое решение;
- Быстрое простое внедрение;
- Механизм управления бизнес-процессами;
- Повышенная информационная безопасность;
- Надежность и отказоустойчивость.



# Результаты внедрения

Информационный комплекс позволяет упорядочить информационное взаимодействие подразделений PCO.

Обеспечивает:

- удобство подачи и отслеживания состояния исполнения заявки;
- предоставление на веб-портале исчерпывающей информации для нужд клиентов;
- ведение единой базы клиентов, абонентов, договоров;
- обратную связь «Клиент-PCO-Клиент»;
- повышение качества обслуживания клиентов за счет доступности и целостности информации;
- сокращение сроков рассмотрения, оформления заявок и подготовки документов;
- аналитическую обработку информации, а также подготовку внутренней и внешней отчетной документации;
- исполнение и контроль сроков подключения, установленных законодательством.

# Контакты

ООО «ИТБ» 153000, г. Иваново, ул. Смирнова, д. 42/2

Тел.: **+7 (4932) 58-15-58**, E-mail: [mail@ruib.ru](mailto:mail@ruib.ru)

«ИТБ Санкт-Петербург» 191186, г. Санкт-Петербург, ул. Большая Морская, 20

Тел: **+7 (812) 334-93-85**, E-mail: [spb@ruitb.ru](mailto:spb@ruitb.ru)

Санкт-Петербургское государственное унитарное предприятие «Санкт-Петербургский информационно-аналитический центр»

Факс: **+7 (812) 764-95-48**, Тел.: **+7 (812) 764-39-57**

Физический адрес: 191040, Санкт-Петербург, ул. Черняховского, д. 59

E-mail : [secretar@iac.spb.ru](mailto:secretar@iac.spb.ru)