

Биллинговая система

Система управления работой с потребителями

Обеспечение качественного и бесперебойного отопления и горячего водоснабжения, а также - удовлетворение растущего спроса на тепловую энергию – сложная многокомпонентная задача, требующая комплексного подхода и современных методов информатизации.

Система автоматизирует все основные бизнес-процессы компании, обладает широким набором функций:

- Учет потребленной теплоэнергии в соответствии с показаниями приборов учета и принятыми методиками учета;
- Автоматизированный расчет теплотребления в соответствии с законодательством и договорными отношениями с потребителями;
- Отражение в учете всех существующих видов расчетов с потребителями;
- Учет расчетов по субсидиям;
- Учет объемов реализации предоставляемых услуг с принятой периодичностью (квартал, месяц) и с детализацией до договора с потребителем;
- Оперативное предоставление информации о состоянии расчетов с различными уровнями детализации (потребитель, договор, узел учета и т.д.);
- Ведение бухгалтерского учета;
- Аналитические функции.

Основные данные

Договоры теплоснабжения
Технические параметры и топология сети
Источники теплоснабжения
Узлы учета

Мониторинг

Режимы работы источников
Нарушение теплоснабжения
Подключения и отключения теплоснабжения
Состояние и показания узлов учета
Производительные потери

Процедуры

Расчет теплотребления
Формирование бухгалтерских и платежных документов
Работа с платежами

Аналитика

Оперативная отчетность
Бухгалтерская отчетность
Управленческая отчетность
Рабочее место руководителя

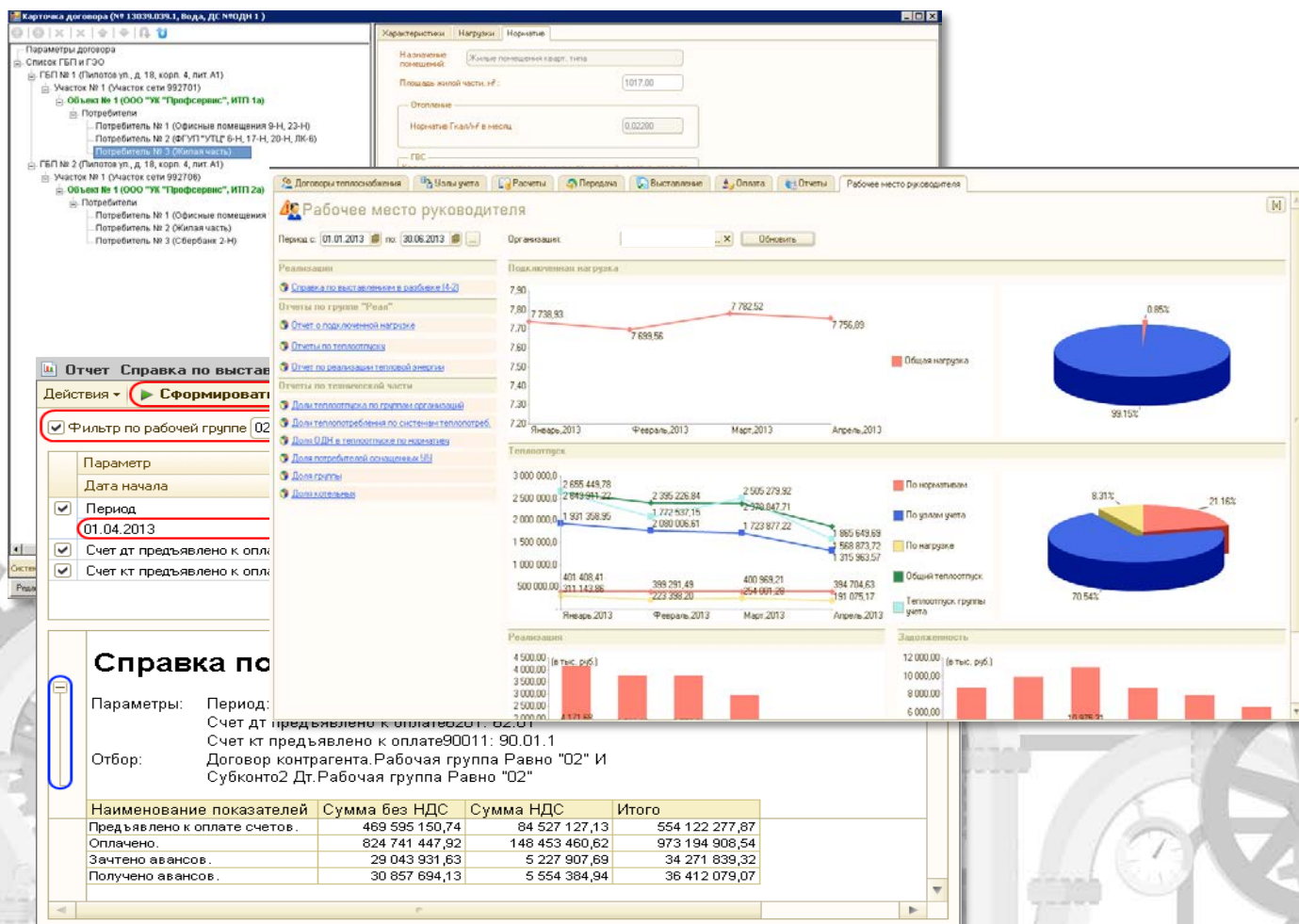
Биллинговая система

Внедрение системы позволяет:

- Оптимизировать расходы за счет автоматизации расчетов с потребителями
- Сократить расходы на подготовку бухгалтерской отчетности
- Обеспечить получение управленческой и оперативной отчетности по реализации в режиме реального времени
- Сделать прозрачными процессы контроля выработки и отпуска тепловой энергии
- Оперативно управлять производственно-техническими и сбытовыми подразделениями организации

Внедрение системы как части единой финансово-учетной системы обеспечивает:

- Расчет рентабельности в разрезах энергетических источников
- Обоснование тарифной политики
- Комплексный многоуровневый анализ экономической эффективности организации



Справка по

Параметры: Период:
Счет кт предъявлено к оплате: 02.01.13
Счет кт предъявлено к оплате: 90.01.11
Отбор: Договор контрагента. Рабочая группа Равно "02" и
Субконто 2. Дт. Рабочая группа Равно "02"

Наименование показателей	Сумма без НДС	Сумма НДС	Итого
Предъявлено к оплате счетов.	469 595 150,74	84 527 127,13	554 122 277,87
Оплачено.	824 741 447,92	148 453 460,62	973 194 908,54
Зачтено авансов.	29 043 931,63	5 227 907,69	34 271 839,32
Получено авансов.	30 857 694,13	5 554 384,94	36 412 079,07

ООО «ИТБ»
153000, г. Иваново, ул. Смирнова, 42/2
Тел: +7 (4932) 58-15-58, 8-910-980-1699
E-mail: mail@ruitb.ru, Веб-сайт: <http://ru-itb.ru>