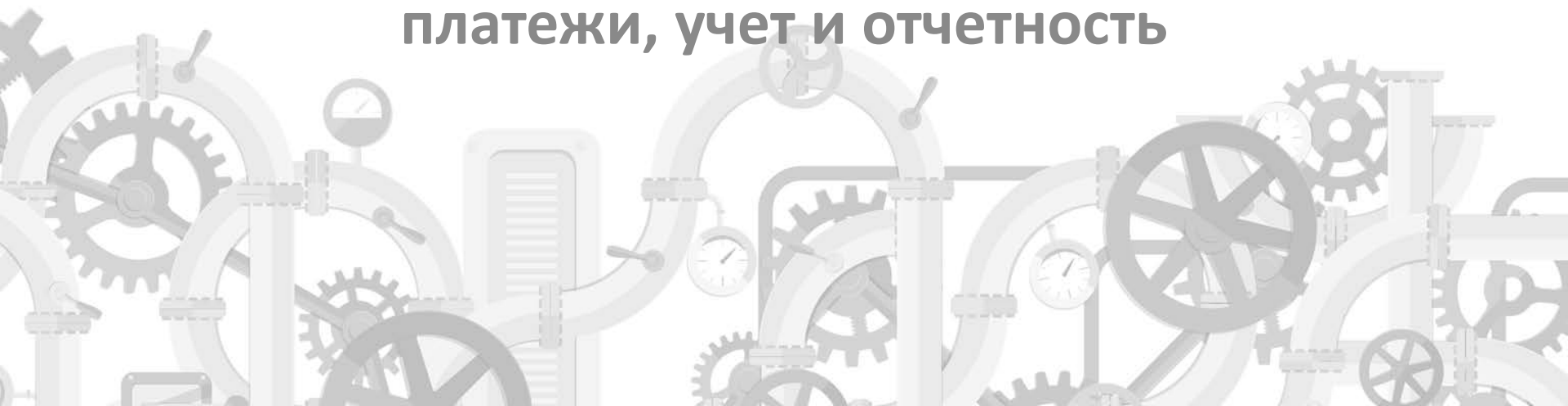


Биллинговая система (Энергосбыт)


Система управления работой с потребителями

Договоры, приборы учета,
мониторинг, расчеты потребления,
платежи, учет и отчетность



Биллинговая система (Энергосбыт)

Цели

- Повышение эффективности и прозрачности работы ресурсоснабжающих организаций
 - Повышение качества обслуживания абонентов
 - Достоверность и оперативность бухгалтерского учета выручки и расчетов с абонентами
 - Поддержка принятия управленческих решений
- 

Биллинговая система (Энергосбыт)

Функции системы

- Учет потребленной теплоэнергии в соответствии с показаниями приборов учета и принятыми методиками учета;
- Автоматизированный расчет теплотребления в соответствии с законодательством и договорными отношениями с потребителями;
- Отражение в учете всех существующих видов расчетов с потребителями.
- Учет расчетов по субсидиям.
- Учет объемов реализации предоставляемых услуг с принятой периодичностью (квартал, месяц) и с детализацией до договора с потребителем.
- Оперативное предоставление информации о состоянии расчетов с различными уровнями детализации (потребитель, договор, узел учета и т.д.).
- Ведение бухгалтерского учета
- Аналитические функции

Биллинговая система (Энергосбыт)

Архитектура системы

Основные данные

Договоры теплоснабжения
Технические параметры и топология сети
Источники теплоснабжения
Узлы учета

Мониторинг

Режимы работы источников
Нарушение теплоснабжения
Подключения и отключения теплоснабжения
Состояние и показания узлов учета
Производительные потери

Процедуры

Расчет теплопотребления
Формирование бухгалтерских и платежных документов
Работа с платежами

Аналитика

Оперативная отчетность
Бухгалтерская отчетность
Управленческая отчетность
Рабочее место руководителя

Биллинговая система (Энергосбыт)

Основные данные



Договоры теплоснабжения

Источники теплоснабжения

Биллинговая система (Энергосбыт)

Договоры теплоснабжения

Блок предназначен для реализации следующих функций:

- создание и редактирование договоров различных типов (теплоснабжение, на строительные нужды, акты бездоговорного подключения и др.);
- ввод договорных нагрузок и формирование топологии сети;
- выполнение ориентировочного расчета;
- формирование и печать текста договора и приложений

Договоры теплоснабжения | Члены учета | Расчеты | Передача | Выставление | Оплата | Отчеты | Рабочее место руководителя

Работа с договорами

Договоры теплоснабжения

- Теплоснабжение
- Теплоснабжение на строительные нужды
- Теплоснабжение на пуско-наладочные нужды
- Договоры об оплате
- Теплоснабжение прочее

Акты бездоговорного подключения | Договоры промывок

Реестры договоров по видам отбора

по статусу:	по ответственному подразделению:	Справочники:	Настройки:	Отчеты:
<ul style="list-style-type: none">Договоры в процессе заключенияДоговоры действующиеДоговоры не действующие	<ul style="list-style-type: none">Отбор по центру ответственности	<ul style="list-style-type: none">Виды договоровМеста хранения документовКлассификаторыНазначения объектовНазначения помещенийДоговоры о порядке расчетовДоверенностиКонтрагентыОбъектыСписок потребителей	<ul style="list-style-type: none">Настройки форм документовНастройки получения субсидииУстановка тарифовИмеет право на субсидию	<ul style="list-style-type: none">Отчеты по договорамОтчет по действующим договорам

Список объектов/потребителей для обработки по адресам

Биллинговая система (Энергосбыт)

Договоры теплоснабжения

Основные параметры договора:
номер, дата, абонент, период
действия, порядок продления
район, рабочая группа и т.д.

Теплоснабжение № 13039.039.1 от 01.09.2012

Действия: Перейти Обновить

Включить возможность изменения договора Автообновление договора

Номер договора: 13039.039.1 от: 01.09.2012

Абонент: Тепло №13039.039.1 от 01.09.2012

Организация (Юр.): С поставителем

Вид договора: С поставителем

Тип договора: Теплоснабжение

Вид теплоснабителя: Вода

Общие Реквизиты Объекты/потребители Порядок расчетов Технические параметры Документы Настройка печати приложений Доп соглашения

Отобразить версию Начать вести историю

Статус договора: Действующий

Заблокировать реализацию топологии

Периоды в действии:

Распространен действие: с: 01.07.2012 по: 31.08.2013

Порядок продления: С пролонгацией

Временный

С оплатой вперёд

Периодичность: Месяц

Выбрать договор прошитые.

Предмет договора

Сумма договора (с НДС): 3 201 951.48

Сумма договора (без НДС): 3 201 951.48

Сумма НДС: 0.00

НДС: 18%

Дебиторская задолженность: 0.00

Кредиторская задолженность: 0.00

Центр ответственности: Ответственный: ...X

Рабочая группа: 29

Рабочая группа: Московская

До окончания отопительного сезона

договор преемник: ...X

Системный номер: 11934

39

Исполнитель

Реквизиты абонента

Теплоснабжение № 13039.039.1 от 01.09.2012

Действия: Перейти Обновить

Включить возможность изменения договора Автообновление договора

Номер договора: 13039.039.1 от: 01.09.2012

Абонент: Тепло №13039.039.1 от 01.09.2012

Организация (Юр.): С поставителем

Вид договора: С поставителем

Тип договора: Теплоснабжение

Вид теплоснабителя: Вода

Общие Реквизиты Объекты/потребители Порядок расчетов Технические параметры Документы Настройка печати приложений Доп соглашения

Реквизиты энергоснабжающей организации

Организация, именуемая: ...X

В лице (должность, ИП):

В лице (должность, РП):

Подпись (ФИО): ...X

На основании: /177

ИНН:

ОГРН:

Банк, счет: ПЕРСБИРГЕ (Расчетный) ...X

Факт. адрес: дом № 6

Юрид. адрес: дом № 12

Место подписания:

Ответственный за исполнение договора: ...X

Реквизиты абонента

Абонент именуемый: ...X

В лице (должность, ИП):

В лице (должность, РП):

Подпись (ФИО):

На основании:

ИНН:

КПП:

Банк, счет: ...X

Факт. адрес: ...X

Юрид. адрес: ...X

Имеет договор с ВУЛП

Ответственный за исполнение договора: ...X

Биллинговая система (Энергосбыт)

Договоры теплоснабжения

Данные по объектам и потребителям

Теплоснабжение

Наименование: 13039 039.1 от: 01.09.2012

Абонент: ООО "ЭК "Профсервис"

Организация (он): ГУП "ЭК СПб"

Договор БУ: Договор №13039 039.1 от 01.09.2012

Тип договора: Теплоснабжение

Вид договора: С помесячным

Вид теплоносителя: Вода

Длительность договора: Вода

№	Код объекта	Объект	Адрес объекта	Дата
1	992 705	ООО "ЭК "Профсервис", ИТП 2а	196210, Санкт-Петербург г.	06.12
2	992 700	ООО "ЭК "Профсервис", ИТП 1а	196210, Санкт-Петербург г.	06.12

№	Код потребителя	Потребитель	Дата записки вкл.
1	992 719	Общественные помещения 141.21.4.20.4.26.4.25.4.2	15.11.2012 14.33.06
5	992 717	Жилая часть	15.11.2012 14.33.50
6	992 718	Общевыб. 2-Н	15.11.2012 14.34.33

Настраивается классификатор, определяется тариф

Выбор классификационных признаков

Группы классификатора

- Источники финансирования
- Вид ведомственной принадлежности
- Вид деятельности
- Дирекции
- Характеристика потребителя

Быстрый фильтр:

Ссылка

- Бюджет СПб
- Самофинансирование
- Федеральный бюджет
- Бюджет ЛО
- Местный ЛТС
- Областной ЛТС
- Местный Заемка
- Вед. ж/д Заемка
- Жилье ЛТС

Записать | Закрыть

Потребители: Жилая часть

Наименование: Жилая часть Код: 992 717

Изменения по версии: 0

Общие | Классификаторы | История

Полное наименование: Жилая часть

Принадлежность договору: Договор 2 403 032 от 01.09.2012 0:00:(

Принадлежность объекту: ООО "ЭК "Профсервис", ИТП 2а

Район: Московский

Отношение к собственности: Собственность

Назначение помещения: Жилые помещения кварт. типа

Адрес потребителя: 196210, Санкт-Петербург г., Пилотов ул, дом № 18, корпус 4, лит. А1

Строительный адрес:

Строит-ый адрес для печати:

Группы тарифов: Город

Имеет право на субсидию

Не начислять потери по тепловым сетям на потребителя

тарифы по подсистемам OK Записать Закрыть

Классификация

Ссылка

- Источник финансирования
 - Самофинансирование
- Вид деятельности
 - Исполнители коммунальных услуг
 - Управляющие компании

Субсидия Изменить

потребителей: Иные потребители, оплач 1 541,20

ует с: 01.01.2000

Биллинговая система (Энергосбыт)

Договоры теплоснабжения

Договоры о порядке расчетов

Теплоснабжение № 11569.036.1 от 01.11.2009

Номер договора: 11569.036.1 от 01.11.2009

Абонент: Тепло №11569.036.1 от 01.11.2009

Организация (осн.): С подзаголовком

Тип договора: Теплоснабжение

Общие Реквизиты Объекты/потребители Порядок расчетов Технические параметры Документы Настройка печати приложений Доп. соглашения

Таблица потребителей:

№	Договор БУ	Код потреби...	Потребитель	Объект	Дата от	Дата до	Адрес потребителя
53	Дог. о пор. расчетов №2525.036.3 от 15.	854.571	ГУП "Водоканал"	Калининское РЖА, ТБ...	01.11.2009	06.06.2079	195273, Санкт-Пете...
87	Дог. о пор. расчетов №2525.036.3 от 15.	854.638	ГУП "Водоканал"	Калининское РЖА, ИТП...	01.11.2009	06.06.2079	195273, Санкт-Пете...
98	Дог. о пор. расчетов №2525.036.3 от 15.	854.650	ГУП "Водоканал"	Калининское РЖА, ИТП...	01.11.2009	06.06.2079	195252, Санкт-Пете...
137	Дог. о пор. расчетов №2525.036.3 от 15.	895.019	ГУП "Водоканал"	Калин...			
36	Дог. о пор. расчетов №2525.036.3 от 15.	854.516	ГУП "Водоканал СПб"	Калин...			
68	Дог. о пор. расчетов №2525.036.3 от 15.	854.597	ГУП "Водоканал"	Калин...			
68	Дог. о пор. расчетов №2525.036.3 от 15.	854.600	ГУП "Водоканал"	Калин...			
113	Дог. о пор. расчетов №2525.036.3 от 15.	854.600	ГУП "Водоканал"	Калин...			
119	Дог. о пор. расчетов №2525.036.3 от 15.	854.700	ГУП "Водоканал СПб"	Калин...			
111	Дог. о пор. расчетов №2525.036.3 от 15.	854.674	ГУП "Водоканал"	Калин...			
221	Дог. о пор. расчетов №2525.036.3 от 15.	895.630	ГУП "Водоканал"	Калин...			

Список потребителей к договору о порядке расчетов

Данные договора о порядке расчетов

Теплоснабжение № 11569.036.1 от 01.11.2009

Номер договора: 11569.036.1 от 01.11.2009

Абонент: К...

Организация (осн.): ГУП "ТЭК СПб"

Тип договора: Теплоснабжение

Общие Реквизиты Объекты/потребители Порядок расчетов Технические параметры Документы Настройка печати приложений Доп. соглашения

Таблица потребителей:

№	Наименование	Договор БУ	Режим ред.
1	Калининско...	Тепло №11569.036.1 от 01...	Выключен
2	000 "Волна"	Дог. о пор. расчетов №11647.0	Выключен
3	ГУП "Водоканал"	Дог. о пор. расчетов №2525.03	Выключен
4	АНО "ПМОГОП"	Дог. о пор. расчетов №12885.0	Выключен

Вид платежного документа: Платежное требование с акцептом

Срок основного платежа, сутки: После получения ... 5

Пени за просрочку платежа, %/сутки: По ставке регулято... 0,10

Секция за превышение теплоснабжения: Кратность тарифа ... 5

Порядок перерасчета за превыше... С перерасчетом ...

Вид передачи документов: В банк

Тип документа	Количество экземпляров	Печатная форма
Платежное требование с акцептом	4	Платежное требование групповое
Счет фактура выданный	1	Счет Фактура
Счет фактура выданный	1	Приложение счет фактуры

Биллинговая система (Энергосбыт)

Технические параметры и топология сети

Топология тепловой сети

Расчетные параметры

Карточка договора (№ 13039.039.1, Вода, ДС №ОДН 1)

Параметры договора | Список объектов | Список УИТЗ | Список потребителей

Список ГБП и ГЭО

- ГБП № 1 (Пилотов ул., д. 18, корп. 4, лит. А1)
 - Участок № 1 (Участок сети 992701)
 - Объект № 1 (ООО "УК "Профсервис", ИТП 1а)
 - Потребители
 - Потребитель № 1 (Жилая часть)
 - Потребитель № 2 (Общественные помещения 9-Н, 23-Потребитель № 3 (ФГУП "УТЦ" 6-Н, 17-Н, 20-Н, Л
 - ГБП № 2 (Пилотов ул., д. 18, корп. 4, лит. А1)
 - Участок № 1 (Участок сети 992706)
 - Объект № 1 (ООО "УК "Профсервис", ИТП 2а)
 - Потребители
 - Потребитель № 1 (Общественные помещения 1-Н, 21-Н)
 - Потребитель № 2 (Сбербанк 2-Н)
 - Потребитель № 3 (Общественная часть)

Распространяет действие с: 01.09.2012

Распространяет действие по: 01.09.2013

Категория договора: Теплоснабжение

Вид теплоносителя: Вода

Порядок продления: Пролонгация

Полное наименование абонента: _____

Краткое наименование абонента: _____

Дата завершения: _____

Рабочая группа: 39 - Южный

Статус: Действует

_____ ориентировочного расчета

_____ на печати актов о ГБП

Карточка трубопровода

Участок тепловой сети: Участок №1 (Участок сети 992706)

Назначение и режим работы: Потери | Участки

Название трубопровода: Трубопровод

Начало трубопровода: _____

Конец трубопровода: _____

Назначение трубопровода: Обратный

Температура теплоносителя для отопительного сезона, °C: 70,00

Температура теплоносителя для межотопительного сезона, °C: 55,00

Режим работы в течении года: Только в отопители

Карточка трубопровода

Участок тепловой сети: Участок №1 (Участок сети 992706)

Назначение и режим работы: Потери | Участки

Разрешить ручной ввод потерь тепла

	Условный диаметр участка	Протяженность участка, м	Прокладка	Изоляция	Козф. изм. теплопроводности	Часовые потери
1	25	150	Подземная канальная	Изолированный	1	

Ok | Записать | Закрыть

Биллинговая система (Энергосбыт)

Технические параметры и топология сети

Нагрузки потребителей

Карточка договора (№ 13039.039.1, Вода, ДС №ОДН 1)

Параметры договора

- Список ГБП и ГЭО
 - ГБП № 1 (Пилотов ул., д. 18, корп. 4, лит. А1)
 - Участок № 1 (Участок сети 992701)
 - Объект № 1 (ООО "УК "Профсервис", ИТП 1а)
 - Потребители
 - Потребитель № 1 (Офисные помещения 9-Н, 23-Н)
 - Потребитель № 2 (БГУП "УТЦ" 6-Н, 17-Н, 20-Н, ЛК-6)
 - Потребитель № 3 (Жилая часть)
 - ГБП № 2 (Пилотов ул., д. 18, корп. 4, лит. А1)
 - Участок № 1 (Участок сети 992706)
 - Объект № 1 (ООО "УК "Профсервис", ИТП 2а)
 - Потребители
 - Потребитель № 1 (Офисные помещения 1-Н, 21-Н, 22-Н, 24-Н, 25-Н)
 - Потребитель № 2 (Жилая часть)
 - Потребитель № 3 (Сбербанк 2-Н)

Характеристики | Нагрузки | Норматив

Общие

Расч. тра вентри помещения (°C)	18,00
Часовые нормативные потери (Гкал/ч)	0,00011
В т.ч. доля потерь на обит. сети (Гкал/ч)	

Система отопления

Используется	<input checked="" type="checkbox"/>
Расч. тра вентри помещения (°C)	18,00
Расч. величина нагрузки (Гкал/ч)	0,02191
Расч. тра наружного воздуха (°C)	-26,00

Система обязательной вентиляции

Используется	<input checked="" type="checkbox"/>
Расч. тра вентри помещения (°C)	18,00
Расч. величина нагрузки (Гкал/ч)	
Расч. тра наружного воздуха (°C)	-26,00

Наличие автоматики на отключение циркуляции т/ис

Режим работы, ч/неделю	
------------------------	--

Система обменной вентиляции

Используется	<input type="checkbox"/>
Расч. тра вентри помещения (°C)	
Расч. величина нагрузки (Гкал/ч)	
Расч. тра наружного воздуха (°C)	

Наличие автоматики на отключение циркуляции т/ис

Режим работы, ч/неделю	
------------------------	--

ГВС

Используется	<input checked="" type="checkbox"/>
Расч. величина среднечасовой нагрузки (Гкал/ч)	0,00048
Расч. величина максимальной нагрузки (Гкал/ч)	0,00720
Расч. величина т-ры теплоносителя (°C)	65,00
Расч. величина т-ры холодной воды (°C)	5,00
Коэффициент снижения в летний период	
Расход воды на циркуляцию (л/ч)	
Режим работы, ч/неделю	168,00

Технологическая система в сетевой воде

Используется	<input type="checkbox"/>
Расч. величина нагрузки (Гкал/ч)	
Режим потребления	Постоянн
Режим работы, ч/неделю	

Технологическая система в горячей воде

Используется	<input checked="" type="checkbox"/>
Расч. величина максимальной нагрузки (Гкал/ч)	0,00005
Режим потребления	Постоянн
Порядок опр. и величины т-ры носителя	Постоянн
Расч. величина т-ры подаваемого носителя (°C)	65,00
Расчетная т-ра холодной воды (°C)	5,00
Режим работы, ч/неделю	168,00

Параметры потребителей -
площадь, количестве жильцов
с ванной (душом) и т.д

Карточка договора (№ 13039.039.1, Вода, ДС №ОДН 1)

Параметры договора

- Список ГБП и ГЭО
 - ГБП № 1 (Пилотов ул., д. 18, корп. 4, лит. А1)
 - Участок № 1 (Участок сети 992701)
 - Объект № 1 (ООО "УК "Профсервис", ИТП 1а)
 - Потребители
 - Потребитель № 1 (Офисные помещения 9-Н, 23-Н)
 - Потребитель № 2 (БГУП "УТЦ" 6-Н, 17-Н, 20-Н, ЛК-6)
 - Потребитель № 3 (Жилая часть)
 - ГБП № 2 (Пилотов ул., д. 18, корп. 4, лит. А1)
 - Участок № 1 (Участок сети 992706)
 - Объект № 1 (ООО "УК "Профсервис", ИТП 2а)
 - Потребители
 - Потребитель № 1 (Офисные помещения 1-Н, 21-Н, 22-Н, 24-Н, 25-Н)
 - Потребитель № 2 (Жилая часть)
 - Потребитель № 3 (Сбербанк 2-Н)

Характеристики | Нагрузки | Норматив

Назначение помещений: Жилая помещения квартир типа

Площадь жилой части, м²: 1017,00

Отопление

Норматив, Гкал/м ² в месяц	0,02290
---------------------------------------	---------

ГВС

Количество жильцов зарегистрированных для жилых помещений квартирного типа

Количество жильцов с ванной (душом)	234
Норматив, м ³ /чел в месяц	3,81000
Количество жильцов без ванны (душа)	
Норматив, м ³ /чел в месяц	2,37000

ОДН

Норматив ОДН отопления: Гкал/м² общей площади всех помещений в многоквартирном доме, в месяц: 0,00000

Норматив ОДН ГВС (с ванной (душом) м³/м² общей площади помещений, входящих в состав общего имущества в многоквартирном доме, в месяц: 0,03000

Норматив ОДН ГВС (без ванны и душа) м³/м² общей площади помещений, входящих в состав общего имущества в многоквартирном доме, в месяц: 0,03000

Системные сообщения

Работать | Настройки... | Вы вошли в систему как: Виктория Юлия Борисовна

Записать | Закрыть

Биллинговая система (Энергосбыт)

Выполнение ориентировочного расчета

Ориентировочный расчет позволяет оценить годовое потребление тепла (Гкал), потери тепла, стоимость потребляемой энергии

Печатные формы гибко настраиваются под нужды бизнеса. Список печатных форм может быть расширен.

Биллинговая система (Энергосбыт)

Приложение 2

АКТ

Приложение 2 к договору от 01.06.2013 № 13248.037.1

Настоящий акт составлен в том, что границей раздела балансовой принадлежности тепловых сетей (эксплуатационной ответственности сторон) от адреса теплоснабжения является:

№ п/п	Полный адрес объекта	Строительный адрес объекта	Назначение объекта	Граница раздела
1	197374, Санкт-Петербург г, Оптиков ул, дом № 47, корпус 1, лит. А	Санкт-Петербург, Приморский, СПЧ, 56а6, 16-18	Жилой дом со встроенными помещениями	Переве фанды заповной арматуры на подводящем и обратном трубопроводах в ИТП №1 здания по адресу: ул. Оптиков, дом 47, корп. 1, лит. А со стороны тепловых сетей ТЭК СПб
2	197374, Санкт-Петербург г, Оптиков ул, дом № 47, корпус 1, лит. А	Санкт-Петербург, Приморский, СПЧ, 56а6, 16-18	Жилой дом со встроенными помещениями	Переве фанды заповной арматуры на подводящем и обратном трубопроводах в ИТП № 2 здания по адресу: ул. Оптиков, дом 47, корп. 1, лит. А со стороны тепловых сетей ТЭК СПб

Приложение 1

Подключенные тепловые нагрузки

Наименование/адрес объекта	Назначение	Отопление (впр = 20°С)		Вентиляция		ГВС		Технология в сет. воде		Технолог. присоединение
		впр=20°С		впр=11°С		Максим.	Среднечас.	Технология в сет. воде		
		Гкал/ч	кВт	Гкал/ч	кВт			Гкал/ч	кВт	
000 "УК "Уютный Дом", ИТП № 1/197374, Санкт-Петербург г, Оптиков ул, дом № 47, корпус 1, лит. А	Жилой дом со встроенными помещениями	4,67139	0,08530	0,00000	0,02700	0,26228	0,00000			0,07

Приложение 4

Ориентировочный расчет годового

Наименование/адрес объекта, наименование потребителя	Назначение	Отопление		Вент. впр=20°С	Вент. впр=11°С
		Гкал	кВт		
000 "УК "Уютный Дом", ИТП № 1 / 197374, Санкт-Петербург г, Оптиков ул, дом № 47, корпус 1, лит. А	Жилой дом со встроенными помещениями	4 335,69	12,73		
ИТП № 1 жилого части	Жилые помещения в кварт. тепл.	4 335,69	13,73		
000 "УК "Уютный Дом", ИТП № 2 / 197374, Санкт-Петербург г, Оптиков ул, дом № 47, корпус 1, лит. А	Жилой дом со встроенными помещениями	68,66	78,23		
ИТП № 2 ЖЗК	Жилые помещения	68,66	79,23		
000 "УК "Уютный Дом", ИТП № 3 / 197374, Санкт-Петербург г, Оптиков ул, дом № 47, корпус 1, лит. А	Жилой дом со встроенными помещениями	89,74	143,14		
ИТП № 3 офисы	Административные помещения	89,74	143,14		
000 "УК "Уютный Дом", ИТП № 4 / 197374, Санкт-Петербург г, Оптиков ул, дом № 47, корпус 1, лит. А	Жилой дом со встроенными помещениями	134,05	315,10		
ИТП № 4 восточная	Встроенные помещения	134,05	315,10		
000 "УК "Уютный Дом", ИТП № 5 / 197374, Санкт-Петербург г, Оптиков ул, дом № 47, корпус 1, лит. А	Жилой дом со встроенными помещениями	79,91	167,88		
ИТП № 5 восточная	Встроенные помещения	79,91	167,88		
Производительные потери	Потери				

Приложение 3

Непроизводительные тепловые потери при расчетных температурах:

Температура грунта: 5 Температура наруж. воздуха: -26 Температура воздуха в подвалах: 10

Адрес объекта	Расчетная температура		Диаметр мм	Длина м	Изоляция	Потери в отопительном сезоне			Потери в межотопительном сезоне			
	Отоп. сезон	Межот. сезон				Отоп.	Утечка	Гкал/ч	Т/ч	Гкал/ч	Т/ч	Гкал/ч
	Гкал/ч	кВт				Гкал/ч	кВт	Гкал/ч	кВт	Гкал/ч	кВт	Гкал/ч
ИТП №1 здания по адресу: ул. Оптиков, дом 47, корп. 1, лит. А со стороны тепловых сетей ТЭК СПб/Оптиков ул. д. 47, корп. 1, лит. А со стороны тепловых сетей ТЭК СПб	0,00000	0,00011	0,00010	0,00000	0,00000	0,00000	0,00000	0,00000	0,00000	0,00000	0,00000	
ИТП №2 здания по адресу: ул. Оптиков, дом 47, корп. 1, лит. А со стороны тепловых сетей ТЭК СПб/Оптиков ул. д. 47, корп. 1, лит. А со стороны тепловых сетей ТЭК СПб	0,00000	0,00030	0,00013	0,00000	0,00000	0,00000	0,00000	0,00000	0,00000	0,00000	0,00000	
ИТП №3 здания по адресу: ул. Оптиков, дом 47, корп. 1, лит. А со стороны тепловых сетей ТЭК СПб/Оптиков ул. д. 47, корп. 1, лит. А со стороны тепловых сетей ТЭК СПб	0,00000	0,00111	0,00005	0,00000	0,00000	0,00000	0,00000	0,00000	0,00000	0,00000	0,00000	
ИТП №4 здания по адресу: ул. Оптиков, дом 47, корп. 1, лит. А со стороны тепловых сетей ТЭК СПб/Оптиков ул. д. 47, корп. 1, лит. А со стороны тепловых сетей ТЭК СПб	0,00000	0,00411	0,00010	0,00000	0,00000	0,00000	0,00000	0,00000	0,00000	0,00000	0,00000	
ИТП №5 здания по адресу: ул. Оптиков, дом 47, корп. 1, лит. А со стороны тепловых сетей ТЭК СПб/Оптиков ул. д. 47, корп. 1, лит. А со стороны тепловых сетей ТЭК СПб	0,00000	0,00000	0,00000	0,00000	0,00000	0,00000	0,00000	0,00000	0,00000	0,00000	0,00000	

Приложение 5

Ориентировочный расчет с учетом нормативных потерь и стоимости с разбивкой по месяцам, кварталам и за год

Период	Параметры, принятые для расчета			Теплоснабс						Техн. в паре		Всего	Норм. потери в т.ч. доля потерь по общим сетям		
	Продолжительность (ч)	Температура (С)	Температура (С)	Отопление	Вент. впр=20°С	Вент. впр=11°С	ГВС	Техн. в сет. воде	Техн. в пар. в кот. и пр. пунктах	Техн. в паре	Гкал			кВт	
Январь	744,00	0	0	1,00	2,20	825,09	143,77	0,00	209,47	0,00	67,01	0,00	5,74	0,00	
Февраль	672,00	0	0	1,00	1,30	745,27	129,06	0,00	199,19	0,00	60,52	0,00	5,19	0,00	
Март	744,00	0	0	1,00	0,90	705,16	115,00	0,00	209,47	0,00	67,01	0,00	5,26	0,00	
1 квартал	2 160,00	0	0	1,00	1,47	2 275,52	387,83	0,00	618,13	0,00	194,54	0,00	16,19	0,00	
Апрель	720,00	0	0	3,10	2,00	1,50	474,11	0,00	199,54	0,00	63,04	0,00	4,57	0,00	
Май	312,00	336,00	96,00	9,00	7,00	6,20	221,63	10,84	0,00	169,83	0,00	60,72	0,00	3,40	0,00
Июнь	0	0	552,00	15,00	13,00	10,80	0,00	0,00	126,27	0,00	40,38	0,00	0,12	0,00	
2 квартал	1 032,00	336,00	648,00	0,00	0,00	0,00	695,74	22,43	0,00	515,64	0,00	164,94	0,00	7,83	0,00
Июль	0	0	576,00	17,00	17,00	13,70	0,00	0,00	121,81	0,00	38,91	0,00	0,12	0,00	
Август	0	0	576,00	15,00	14,50	0,00	0,00	0,00	126,70	0,00	40,52	0,00	0,12	0,00	
Сентябрь	0	0	720,00	10,90	11,90	12,50	0,00	0,00	171,05	0,00	54,71	0,00	14,23	0,00	
3 квартал	0	0	1 872,00	0,00	0,00	0,00	8,00	0,00	419,36	0,00	124,14	0,00	14,47	0,00	
Октябрь	624,00	1,20	0,00	4,90	7,00	9,90	420,55	49,44	0,00	199,03	0,00	60,72	0,00	3,00	0,00
Ноябрь	720,00	0	0	0	2,00	5,60	575,30	85,57	0,00	199,54	0,00	63,84	0,00	4,58	0,00
Декабрь	744,00	0	0	0	1,00	3,50	739,90	123,11	0,00	209,47	0,00	67,01	0,00	5,35	0,00
4 квартал	2 808,00	1,20	0	0	0	0	1 734,83	257,12	0,00	599,84	0,00	191,57	0,00	13,73	0,00
Итого за год	5 238,00	456,00	2 626,00	0,00	0,00	0,00	4 706,05	717,88	0,00	2 411,97	0,00	685,19	0,00	52,80	0,00

Абонент: 000 "УК "Уютный Дом"

Приложение №3 к договору от 01.06.2013 № 13248.037.1

Итого за год: 5 238,00 Гкал, 456,00 кВт

Примечание: Расчет стоимости тепловой энергии произведен по тарифу, установленному Распоряжением Комитета по тарифам Санкт-Петербурга от 20.12.2012 № 576-р при ставке НДС равной 18%. При изменении ставки НДС и тарифов на тепловую энергию перерасчет в соответствии с условиями договора.

Биллинговая система (Энергосбыт)

Картотека узлов учета

Картотеки узлов учета: возможность фильтрации, навигации, добавления и редактирования записей по УУТЭ

Картотека УУТЭ

Фильтрация по стадии жизни узла

Действующий узел Недействующий узел В проекте Копии

1 из 14920

Код УУТЭ	Краткое наименование	№ договора	Абонент	Милицейский адрес	Строительный адрес	Инспектор ПУ	Примечание
011510	ООО "Сфера-Инв...	11612.036.1	Общество ...	Сантьяго-де-Куб...			
011526	ООО "Наяда" кафе	766.34.036.1	ООО "Ная...	Просвещения пр...			
011507	ФГУП "ЦНИИ "К...	756.34.036.1	Открытое ...	Политехническа...			
011501	ООО "Агроторг" ...	751.34.036.1	Общество ...	Луначарского пр...			
011434	ООО "Петроинве...	11407.036.1	Общество ...	Смолячкова ул. ...			
011406	ГУ "ЖА Калинин...	5557.036.1	ТСЖ "Улиц...	Ольги Форш ул. ...			
011527	ООО "Меркатор"...	768.34.036.1	ООО "Мер...	Шателена ул. д. ...			
011524	ООО "Стройпроф...	11508.036.1	Общество ...	Энгельса пр. д. ...			
011509	ООО "Сфера-Инв...	11612.036.1	Общество ...	Сантьяго-де-Куб...			
011385	ИТП-2	4798.036.1	Товарище...	Симонова ул. д. ...			
011384	ИТП-1	4798.036.1	Товарище...	Симонова ул. д. ...			
011373	ЖСК - 72 доп.из ...	015/02-96	ЖСК-72	Институтский пр...			
011372	ЖСК-918 ЦО	052/02-98	ЖСК-918	Руднева ул. д. 5...			
011371	ГУ "ЖА Выборгс...	6488.036.1	Общество ...	Тореза пр., д. 80			
011370	ГУ "ЖА Выборгс...	6895.036.1	Общество ...	Дрезденская ул. ...			
011369	ЖСК - 812, ИТП-2	099/02-96	ЖСК-812	Луначарского пр...			
011368	ЖСК - 812, ИТП-1	099/02-96	ЖСК-812	Луначарского пр...			

Подключенные нагрузки

Карточка УУТЭ

Код УУТЭ: 022692 Краткое название УУТЭ: УУТЭ Стадия жизни: Действующий узел

Договор: № 13200.036.1 от 01.05.2013 Статус договора: Действует Абонент: ... зательский инсти

Групповой код УУТЭ: 4988 Инспектор ПУ: ...

Общие данные | Подключенные нагрузки | Схема и состав | Архив показаний

Отопительный период

- Нагрузки системы теплоснабжения
- Расходы теплоснабжения

Межотопительный период

- Нагрузки системы теплоснабжения
- Расходы теплоснабжения

Наименование показателя	Значение (Гкал/ч)
Нагрузка отопления	0.65680
Нагрузка на систему отопительной вентиляции	0.00000
Нагрузка на систему общеобменной вентиляции	0.00000
Нагрузка ГВС	0.01302
Нагрузка технологической системы в сетевой воде	0.00000
Нагрузка технологической системы в горячей воде	0.00128
Часовые потери теплоносителя за узлом учета	0.02540
Часовые потери тепла с утечкой теплоносителя в трубопроводе за узлом учета	0.00264
Часовые потери тепла с охлаждением в трубопроводе за узлом учета	0.00511
Часовые потери тепла за узлом учета	0.00338

Редактировать | Настройки ... | Записать | ОК | Закрыть

Биллинговая система (Энергосбыт)

Картотека узлов учета

Схема УУТЭ для каждого периода работы
(межотопительный, отопительный,
круглый год)

Карточка УУТЭ

Код УУТЭ: 011370 Проверить Краткое название УУТЭ: ГУ "ЖА Выборгского р Стадия жизни: Действующий узел

Договор: 6895.036.1 Статус договора: Действует Абонент: Общество с ограниченной ответственностью "Энергосбыт"

Групповой код УУТЭ: 11370 Инспектор ПУ: ВНА

Общие данные Подключённые нагрузки Схема и состав Архив показаний

Фильтры... 12 из 20

Дата приёма показаний	Расчётный период	Объём теплопотребления (Гкалл)	Период
06.04.2010	Март 2010	158,8	
06.05.2010	Апрель 2010	101,63	
08.06.2010	Май 2010	38,4	
01.11.2010	Октябрь 2010	90,24	
29.11.2010	Ноябрь 2010	114,55	
27.12.2010	Декабрь 2010	213,22	
28.01.2011	Январь 2011	156,67	
28.02.2011	Февраль 2011	173,96	
29.03.2011	Март 2011	147,39	
27.04.2011	Апрель 2011	110,08	
30.05.2011	Май 2011	45,65	
02.11.2011	Октябрь 2011	68,94	01.10.2011 0:00:00 - 07.10.2011 0:00:00
01.12.2011	Ноябрь 2011	110,45	
26.12.2011	Декабрь 2011	130,85	
01.02.2012	Январь 2012	152,97	
01.03.2012	Февраль 2012	199,02	
02.04.2012	Март 2012	139,4	
02.05.2012	Апрель 2012	102,43	
28.05.2012	Май 2012	36,42	
29.10.2012	Октябрь 2012	57,2	

Редактировать Записать ОК Закрыть

Карточка УУТЭ

Код УУТЭ: 011501 Краткое название УУТЭ: ООО "Агроторг" маг. Стадия жизни: Действующий узел

Договор: № 751.34.036.1 от 06.10.2008 Статус договора: Действует Абонент: С

Групповой код УУТЭ: 11501 Инспектор ПУ:

Общие данные Подключённые нагрузки Схема и состав Архив показаний

Круглый год Работает

Состояние: работает в ОС и МС

Схема УУТЭ: Схема с зависимым подключением

Вид прибора Трубопровод / место установки Тип по гос. реестру Модель Заводской номер Дата последней проверки

1	Преобразовате...	подающий труб...	ПРЭМ	ПРЭМ-20-D	127077	14.02.2007
2	Преобразовате...	обратный труб...	ПРЭМ	ПРЭМ-20-D	127078	14.02.2007
3	Преобразовате...	подающий ГВС	ПРЭМ	ПРЭМ-20-D	137406	11.07.2007
4	Преобразовате...	Преобразователь расхода		КТПТР-01	6458	27.06.2007
5	Преобразовате...	обратный труб...	КТПТР-01	КТПТР-01	6458A	27.06.2007
6	Тепловычислит...	ИТП	СПТ 943	СПТ 943.2	7954	05.10.2007
7	Преобразовате...	подающий ГВС	ТПТ-1-4	ТПТ-1-4	7909	04.07.2007

Карточка прибора

Вид прибора: Тепловычислитель Заводской номер: 7954

Трубопровод: ИТП Место установки: ИТП Дата последней проверки: 05.10.2007

Тип прибора: По гос. реестру: СПТ 943 V no: СП0 № ТВ: 1

Модель: СПТ 943.2

Редактировать Настройки... Записать ОК Закрыть

Архив показаний
карточки УУТЭ

Биллинговая система (Энергосбыт)

Картотека узлов учета

Журнал показаний и остановок УУ

Журнал показаний УУ

Расчетный период: июнь 2012

Фильтры: 1 из 7014

Источник теплоснабжения	Абонент	Договор	Системный номер	Вид теплоносителя	Код УЧТЗ	УЧ	Объекты	Полцейский адрес	Строительный адрес	Количество тепловой энергии, Гкал	Расход Г1, куб. м	Дата занесения	Статус	Пользователь
Парнас - вода	Государствен...	4455.036.1	898776	Вода	003230	Ясли-сад №7	Ольги Фрош...			0,00	94,11	17-08-2012		
4 Кировская ...	Открытое акц...	820.039.1	705814	Вода	000177	ОАО "Морско...	адм. ЦПУ, га...	Девская ул...		13,40	0,00	17-08-2012		
Северодвин...	Общество с о...	6312.036.1	818718	Вода	000553	Жилый дом	Жилый дом,	Просвещения...		47,40	0,00	17-08-2012		
1 Кировская [Открытое акц...	4/6	707991	Вода	006686	ОАО "СЗ Тел...	ОАО "Ростел...	Новогоров бу...		0,00	0,00	17-08-2012		
4 Кировская ...	Открытое акц...	820.039.1	707716	Вода	006181	ОАО "Морско...	ввод №1,	Шотландская ...		9,98	0,00	17-08-2012		
Парнас - вода	Общество с о...	6472.036.1	875741	Вода	001823	ЖКС №1, ИТ...	ИТП-1 Жилой...	Учительская ...		43,13	0,00	17-08-2012		
Пригородная ...	Открытое акц...	11661.037.1	712444	Вода	013086	ОАО "РСУ" и...	Жилый дом,	Опиков ул. ...	стр. рн СПЧ...	21,65	0,00	17-08-2012		
				Вода	000654	ЖКС №1 ЦО...	Жилый дом,	Ольги Фрош...		80,91	0,00	17-08-2012		
				Вода	002439	ЖКС №2, ИТ...	ж/д со встр п...	Просвещения...		17,65	0,00	17-08-2012		
				Вода	020126	ЖКС №2 Выб...	ТЦНЗ стр.к.1...	Руднева ул. д...		65,37	0,00	17-08-2012		
				Вода	005926	ЖКС №2, ГВС		Руднева ул. д...		84,12	0,00	17-08-2012		
				Вода	002441	ЖКС №2	Жилый дом Р...	Руднева ул. д...		21,59	0,00	17-08-2012		
				Вода	001253	ЖКС №2, ИТ...		Руднева ул. д...		56,83	0,00	17-08-2012		
				Вода	002427	ЖКС №2, ИТ...	Т/Ц №1, Жид...	Художников п...		44,44	0,00	17-08-2012		
				Вода	002447	ЖКС №2, ИТ...	пр.Художнико...	Художников п...		44,52	0,00	17-08-2012		
				Вода	000577	"Моден-Нора...	Адм. бldгово...	Тимирязевск...		0,00	0,00	17-08-2012		
				Вода	002125	ИТП-1		Энгельса пр...		45,77	0,00	17-08-2012		
				Вода	004612	ГДОУ ж/ска ...	Детский сад,	Академика Б...		1,54	0,00	17-08-2012		
				Вода	010648	ИТП-1, ЭУ-1	Учебный пер...			40,58	0,00	17-08-2012		
				Вода	003193	ГДОУ Детск...		Надки пр. д ...		0,00	93,25	17-08-2012		
				Вода	003186	ГУ Централь...		Надки пр. д ...		0,00	23,30	17-08-2012		
				Вода	006423	ЖК-35, ТЦ-3	Жилой дом ГВ...	Приокский ...		43,57	0,00	17-08-2012		
				Вода	006444	ЖК-35, ТЦ-1	Жилой дом ГВ...	Приокский ...		33,25	0,00	17-08-2012		
				Вода	003833	ТСК "Занек...	Жилая часть ...	Колпазовой ул...		29,92	0,00	17-08-2012		

Показания УУ

Источек:

Договор:

Фильтры: 1 из 13871

Код УЧТЗ	Наименование	Полцейский адрес	Строительный адрес	Инспектор ПУ
000001	ОАО "Эталон"	Сколевский Б. пр...		СЫРКОВА Л.В.
000002	ЗАО "СОК-3" салон...	Манчестерская ул...		
000003	"Альфа экспресс"	Манчестерская ул...		
000004	ЭМСПМ Метро "Ел...	Бабушкина ул. д. 10	стр. рн Шувалово...	СЫРКОВА Л.В.
000005	Жилой дом ТЦ-1	Манчестерская ул...		
000006	Жилой дом ТЦ-2	Манчестерская ул...		
000007	Полевое управлен...	Дальневосточный ...		СЫРКОВА Л.В.
000008	АТС-588	Искровский пр. д...		СЫРКОВА Л.В.
000009	ООО "Дом"	Большеиков пр. д...		БОЙЦОВА А.С.
000010	АО "Правобережье...	Искровский пр. д...		СЫРКОВА Л.В.
000011	ПУ-21 ОС	Энгельса пр. д. 42		Карпова Е.В.
000012	ОАО "Реактив", ба...	Октябрьская наб...		СЫРКОВА Л.В.
000013	ОАО "Цементный э...	Крыленко ул. д. 6		СЫРКОВА Л.В.
000014	СПб Проф. Морско...	Дальневосточный ...		СЫРКОВА Л.В.
000015	ИТП-9	Левенский пр. д. з...	стр. рн Юго-Запа...	
000016	АТС-560	Садовая ул. д. 47		СЫРКОВА Л.В.
000017	"Мостогрест (паназ)	Ивановская ул. д. ...		
000018	ГУ "Арзений ком...	Варфоломеевская ...		СЫРКОВА Л.В.
000021	ООО "Невское РСЧ"	Железнодорожный...		СЫРКОВА Л.В.
000022	Эн-мех.сл. М "Пом...	Бабушкина ул. д. 69		СЫРКОВА Л.В.
000025	ЖКС 1290, ГВС	Российский пр. д. 5		
000026	ОАО "Ленобгаз"	Пивенга ул. д. 4		СЫРКОВА Л.В.
000027	УКСО ПНИ-10	Колпазовой ул. д. 36		СЫРКОВА Л.В.
000028	ООО ЖКС Кроншта...	Кронштадтское ш...		Давыдов Е.М.
000029	ЖКС-518	Обелия ул. д. 16		МИЛЮТИН Ю.А.
000030	ОАО "Теплогрест"	Солдатовский пр...		СЫРКОВА Л.В.
000031	АТС-440, ГВС	Ворошилова ул. д...		СЫРКОВА Л.В.
000032	АТС-583	Колпазовой ул. д. 2...		СЫРКОВА Л.В.
000033	ЗАО "Пульс", отог...	Октябрьская наб...		СЫРКОВА Л.В.

Нагрузки

Наименование	Значение	Наименование	Значение
Отопление	0.81100000	ГВС	1.07600000

Перерывы в работе УУ

Начало перерыва / Окончание перерыва

Показания узла учета (Отопительный период)

Наименование	Значение
Количество тепла, зарегистрированное УЧ, Гкал	
Расход теплоносителя по УЧ, т	0,00

Сложить с показаниями за ОП

Показания узла учета (Межотопительный период)

Наименование	Значение
Количество тепла, зарегистрированное УЧ, Гкал	49,25
Расход теплоносителя по УЧ, т	0,00

Редктировать

OK Отмена Применить

Ввод и редактирование показаний и остановов узлов учета тепловой энергии

Биллинговая система (Энергосбыт)

Картотека узлов учета

Журнал актов о нарушении теплоснабжения

№	Наименование элемента	№ договора	Абонтент	Адрес	Строительный адрес	Наименование нарушения	Начало нарушения	Окончание нарушения	Характер нарушения	Плано
	жилой дом со вст...	5126.037.1	Общество...	г. Санкт...	г. Санкт-Петербу...	test	16.04.2013 0:01	01.05.2013 23:59	ГВС	
	ТОО "РадиоПлань"	5126.037.1	г. Санкт...	г. Санкт-Петербу...						
	жилой дом	5126.037.1	г. Санкт...	г. Санкт-Петербу...						
	помещение 10-Н	5126.037.1	г. Санкт...	г. Санкт-Петербу...						
	АОЗТ "Плюстрейд"	5126.037.1	г. Санкт...	г. Санкт-Петербу...						
	Аптека № 121	5126.037.1	г. Санкт...	г. Санкт-Петербу...						
	ООО "Плюксдизайн"	5126.037.1	г. Санкт...	г. Санкт-Петербу...						

Журнал актов о производительных потерях

Номер акта	Дата акта	Расчётный период	Дата промывки	Номер договора	Дата договора	Абонтент	Объекты	Адреса	Строительный адрес
	02.07.2012	Июнь 2012	02.07.2012	12516.038.1	01.11.2011	Общество ...	000 "ЧК Е...	Рабфаков...	стр. р-н Невский
	02.07.2012	Июнь 2012	02.07.2012	12537.038.1	01.11.2011	Общество ...	000 "ЧК Е...	Рабфаков...	стр. р-н Невский
	02.07.2012	Июнь 2012	02.07.2012	12533.038.1	01.11.2011	Общество ...	000 "ЧК Е...	Рабфаков...	стр. р-н Невский
	02.07.2012	Июнь 2012	02.07.2012	12550.038.1	01.12.2011	Общество ...	000 "ЧК Е...	Рабфаков...	стр. р-н Невский
	02.07.2012	Июнь 2012	02.07.2012	12543.038.1	01.11.2011	Общество ...	000 "ЧК Е...	Рабфаков...	стр. р-н Невский
	11.07.2012	Июль 2012	11.07.2012	5646.037.1	01.10.2007	Общество ...	жилой дом	Академик...	стр. р-н НДч, квар.
	11.07.2012	Июль 2012	11.07.2012	8099.037.1	01.09.2008	Общество ...	жилой дом ...	Черной р...	стр. р-н НДч, ква.
	11.07.2012	Июль 2012	11.07.2012	6006.037.1	01.11.2007	Общество ...	жилой дом	Черной р...	стр. р-н НДч, ква.
	11.07.2012	Июль 2012	11.07.2012	6988.037.1	01.05.2008	Общество ...	жилой дом	Черной р...	стр. р-н НДч, ква.
	11.07.2012	Июль 2012	11.07.2012	6986.037.1	01.05.2008	Общество ...	жилой дом ...	Школьная...	стр. р-н НДч, ква.
	11.07.2012	Июль 2012	11.07.2012	7823.037.1	01.08.2008	Общество ...	жилой дом ...	Черной р...	стр. р-н НДч, ква.
	11.07.2012	Июль 2012	11.07.2012	6766.037.1	01.05.2008	Общество ...	жилой дом ...	Школьная...	стр. р-н НДч, ква.
	11.07.2012	Июль 2012	11.07.2012	9657.037.1	01.10.2007	Общество ...	жилой дом ...	Школьная...	стр. р-н НДч, квар.
	11.07.2012	Июль 2012	11.07.2012	7128.037.1	01.05.2008	Общество ...	Жилой дом	Школьная...	стр. р-н НДч, ква.
	11.07.2012	Июль 2012	11.07.2012	7127.037.1	01.05.2008	Общество ...	Жилой дом ...	Школьная...	стр. р-н НДч, ква.

Объекты слияния:	Имя	Тип элемента	Тип нарушения	Характер нарушения	Плано	Начало нарушения	Окончание нарушения	Нарушение в отоплении	Нарушение в общеквартирной вентиляции	Нарушение в общеквартирной вентиляции	Нарушение в горючем водоснабжении	Нарушение в технологической системе в сетевой воде	Нарушение в технологической системе в горячей воде	Нарушение в технологической системе в пере
прочие	ЦТП	ЦТП	Нарушения в ТС	Смешанная	Нет	13.11.2012 11:20:24	15.11.2012 11:30:25	Нет	Нет	Нет	Нет	Нет	Нет	Нет
прочие	ЦТП	ЦТП	Нарушения в ТС	Смешанная	Нет	15.11.2012 11:30:25	16.11.2012 1:30:00	Нет	Нет	Нет	Нет	Нет	Нет	Нет
прочие	ЦТП	ЦТП	Нарушения в ТС	Смешанная	Нет	15.11.2012 11:20:18	15.11.2012 23:15:00	Нет	Нет	Нет	Нет	Нет	Нет	Нет

Биллинговая система (Энергосбыт)

Картотека узлов учета

Журнал актов о количестве
невозвращенного конденсата

Журнал актов корректировок по
данным ВЦКП

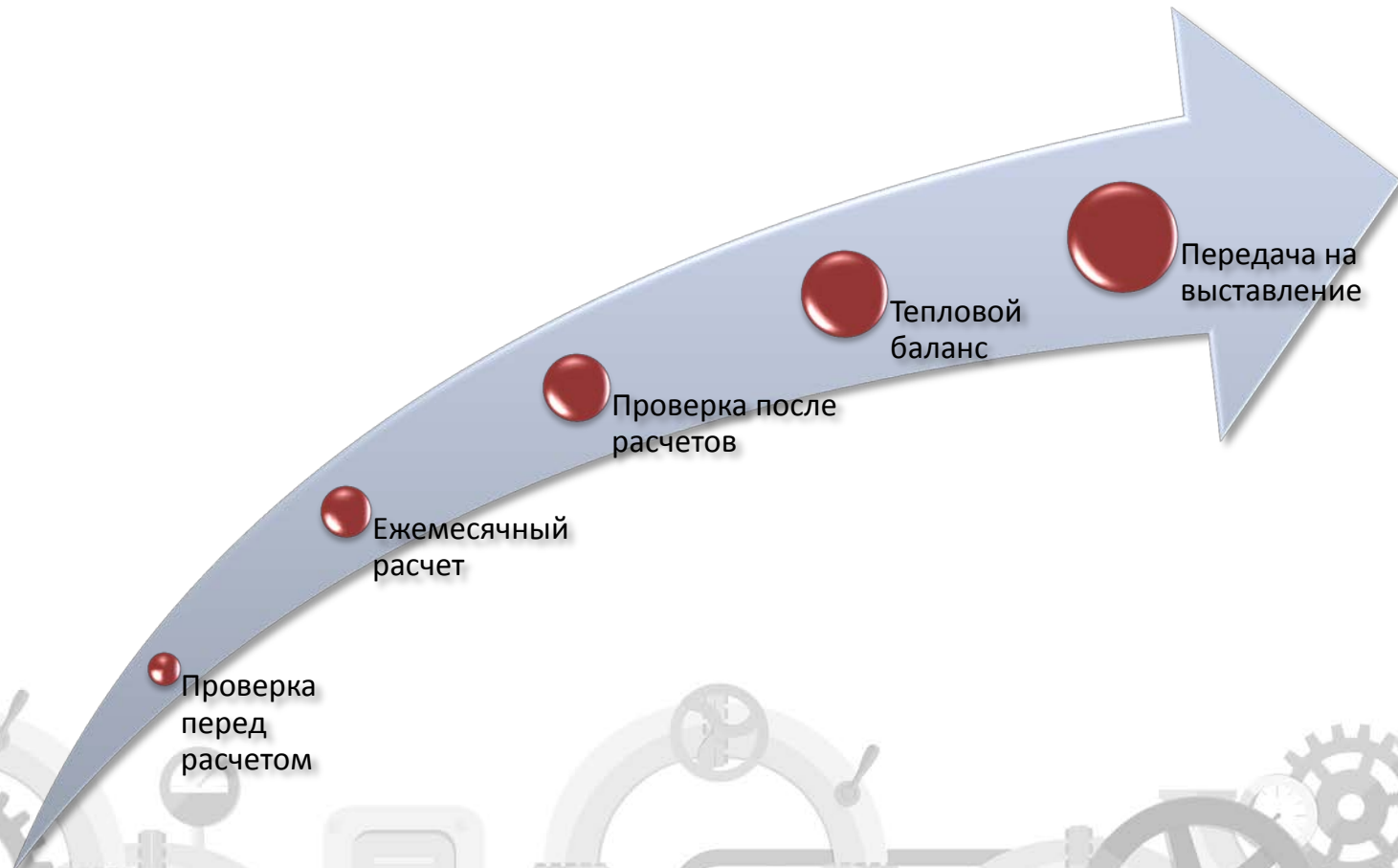
Договор	Абонент	Объект	Потребитель	Адрес	Стр. адрес	Количество жителей с ванной и душем (чел.)	Количество жителей без ванны и душа (чел.)	Количество имеющих инд...
12924.037.1	Жилищно...	ЖСК-910	жилой дом	Серебри...	стр. р-н БКА, ...	538	0	192
41	ЖСК 1284	Жилой до...	Жилой дом ГВС	Коменда...	стр. р-н ОД, ...	693	0	284
41	ЖСК 1284	Жилой до...	Жилой дом ГВС	Коменда...	стр. р-н ОД, ...	713	0	314
178	ЖК-16	жилой до...	жилой дом ГВС	Савушки...	стр. р-н СПЧ, ...	580	0	175
5225.040.1	ТСЖ "Гарь...	жилой до...	жилая часть	Пограни...	стр. р-н СП, к...	228	0	83
5224.040.1	ТСЖ "Пио...	жилой до...	жилая часть	Пионерс...	стр. р-н СП, к...	332	0	194
113/02-98	ЖСК-Лесо...	Раевског...	Раевского пр.,22	г. Санкт...	г. Санкт-Пете...	145	0	7
318	ЖСК-286	жилой дом	жилое	Граждан...		366	0	44
13146.038.1	Товарище...	ТСЖ "Тов...	Жилой дом ИТ...	193231, ...	Санкт-Петер...	377	0	0
13146.038.1	Товарище...	ТСЖ "Тов...	Жилой дом ИТ...	193231, ...	Санкт-Петер...	250	0	0

Дата подписания	Номер акта	Договор	Абонент	Количество невозвращенного конденсата, т	Подписан абонентом	Период	Статус
30-07-2012		50-012/88	ОАО "АТП-17"	0,00000	Нет	Июль 2012	
07-08-2012		500	Санкт-Петербургс...	16,00000	Да	Июль 2012	
30-07-2012	1	703/02-АБ	Закрытое акцион...	2881,00000	Да	Июль 2012	
30-07-2012	3	2991.036.1	Открытое акцион...	331,00000	Да	Июль 2012	
30-07-2012	4	1615.036.1	"Балтийское мол...	141,00000	Да	Июль 2012	
30-07-2012	5	471/02	Открытое акцион...	289,00000	Да	Июль 2012	
30-07-2012	7	2775.036.1	Государственное ...	35,00000	Да	Июль 2012	
30-07-2012	6	913/02-97	Санкт-Петербургс...	171,00000	Да	Июль 2012	
30-07-2012	8	1840.34.036.2	Закрытое акцион...	238,00000	Да	Июль 2012	
30-07-2012	9	1277.34.036.2	Филиал "Молочн...	4299,00000	Да	Июль 2012	
		4883.039.1	Общество с огра...	2,00000	Да	Июль 2012	
		2921.039.1	ООО "Браво Пре...	438,00000	Да	Июль 2012	
	2	3609.036.1	Открытое акцион...	1,00000	Да	Июль 2012	
		4858.037.1	ЗАО "Метробетон"	466,00000	Нет	Июль 2012	
		4445	Хоз.нужды ГУП "...	176,00000	Нет	Июль 2012	
		500	Санкт-Петербургс...	14,00000	Да	Июль 2012	
Итого:				10007,00000			

Закреть

Биллинговая система (Энергосбыт)

Расчет теплотребления



Журнал показаний и остановок УУ

Производственные акты

Климатические параметры

Режимы работы источников

Периоды работы источников

Остатки на период

Биллинговая система (Энергосбыт)

Расчет теплотребления

Климатические параметры

Параметр	Значение
Средняя температура наружного воздуха в течение регулярного и периодического отопления в течение расчетного периода, °C	4,9
Средняя температура наружного воздуха в течение межотопительного периода в течение расчетного периода, °C	0
Средняя температура холодной воды в течение расчетного периода по данным метеослужб, °C	1
Средняя температура грунта в течение расчетного периода, °C	3,15
Заданная средняя температура наружного воздуха для районных и квартальных котельных в течение расчетного периода, °C	3,42
Заданная средняя температура наружного воздуха для групповых котельных в течение расчетного периода, °C	4,34
Заданный коэффициент снижения циркуляции в течение периодического отопления в расчетном месяце для районных и квартальных котельных	1

Журнал режимов работы
ИСТОЧНИКОВ

Источники теплоснабжения	Зона теплоснабжения
<input type="checkbox"/> 1 Кировская (Транволейный пр., 8)	1 Кировская, Транволейный пр., 8
<input type="checkbox"/> 1 Красногвардейская (Гранитная ул., 12)	1 Красногвардейская, Гранитная ул., 12
<input type="checkbox"/> 1 Московская 2-х трубная (Бассейная ул., 59, к. 2)	1 Московская 2-х трубная, Бассейная ул., 59, к. 2
<input checked="" type="checkbox"/> 1 Московская 4-х трубная (Бассейная ул., 59, к. 2)	1 Московская 4-х трубная, Бассейная ул., 59, к. 2
<input type="checkbox"/> 1 Московская 4-х трубная (Бассейная ул., 59, к. 2)	1 Московская 4-х трубная, Бассейная ул., 59, к. 2
<input type="checkbox"/> 1 Невская (Ольгинского ул., 25)	1 Невская, Ольгинского ул., 25
<input type="checkbox"/> 1 Правобережная (Крылово ул., 4)	1 Правобережная, Крылово ул., 4
<input type="checkbox"/> 1 и Мувицкий, 19	1 и Мувицкий, 19
<input type="checkbox"/> 1-Красносельская (Красное Село, Лермонтова ул., 5)	1-Красносельская, Красное Село, Лермонтова ул. 5
<input type="checkbox"/> 2 Выборгская (Энгельса пр., 17, к. 3)	2 Выборгская, Энгельса пр., 17, к. 3
<input type="checkbox"/> 2 Красногвардейская (Металлистов пр., 60)	2 Красногвардейская, Металлистов пр., 60
<input type="checkbox"/> 2 Невская (Исаковского ул., 36а)	2 Невская, Исаковского ул., 36а
<input type="checkbox"/> 2 Правобережная (Ванева ул., 3)	2 Правобережная, Ванева ул., 3
<input type="checkbox"/> 2 Фрунзенская - вода (Салова ул., 55, к. 2)	2 Фрунзенская - вода, Салова ул., 55, к. 2
<input type="checkbox"/> 2-Фрунзенская - пар, Салова ул., 55, к. 2	2-Фрунзенская - пар, Салова ул., 55, к. 2
<input type="checkbox"/> 25 Октябрь, 105	25 Октябрь, 105
<input type="checkbox"/> 2-Красносельская - вода (Авангардная ул., 17)	2-Красносельская, Авангардная ул., 17

Сценарные данные группы учета о полезном теплоснабжении

Общее количество тепловой энергии, ОС (Гкал)	0,00
Общее количество тепловой энергии, МС (Гкал)	2 232,00
Общее количество тепловой энергии, всего (Гкал)	2 232,00

Заполнить

Редиректировать

Текущие периоды отопления на
источниках

Источники	Текущий период	Дата начала
Парнас - вода (3-й Верхний пер., 10)	Регулярное отопление	01-10-2012
2 Выборгская (Энгельса пр., 17, к. 3)	Регулярное отопление	01-10-2012
Коломяжская - пар	Регулярное отопление	01-10-2012
6 Выборгская (Тореза пр., 42, к.2)	Регулярное отопление	01-10-2012
Сабировская ул., 41 к.2 - пар	Регулярное отопление	01-10-2012
3 Выборгская (Манчестерская ул., 14)	Регулярное отопление	01-10-2012
8 Выборгская (Астраханская ул., 18)	Регулярное отопление	01-10-2012
Решетниково	Регулярное отопление	01-10-2012
Педиатрическая - вода (Литовская ул., 2)	Регулярное отопление	01-10-2012
Гражданская (Непокорённых пр., 17, к.2)	Регулярное отопление	01-10-2012
Парнас - пар, 3-й Верхний пер., 10	Регулярное отопление	01-10-2012
Парнас-4, 8-й Верхний пер., 6	Регулярное отопление	01-10-2012
Политехническая (Гжатская ул., 24)	Регулярное отопление	01-10-2012
Педиатрическая - пар, Литовская ул., 2	Регулярное отопление	01-10-2012
Северомуринская (платформа Мурино, д.11)	Регулярное отопление	01-10-2012
5 Выборгская, Тореза пр., 93	Регулярное отопление	01-10-2012
4-Красносельская (Пионерстроя ул., 19)	Регулярное отопление	01-10-2012
Рябовское ш., 130 - пар	Регулярное отопление	01-10-2012
Пусковая (Оптиков ул., 6/2)	Регулярное отопление	01-10-2012
Пискаревская (Шафировский пр., 10)	Регулярное отопление	01-10-2012

Закреть

Биллинговая система (Энергосбыт)

Расчет теплотребления

Расчет и просмотр результатов

Зона теплоснабжения

Договоры

Объекты

Потребители

Просмотр исходных данных
расчета договора

Результаты расчёта

Искать договор номер Искать по абоненту Выбрать: Все

+	-	Договор/ Объект/ Потребитель	Абонент	Адрес	Отопление	Обществен. вентиляция	Отопт. вентиляция	ГВС	Технология в горячей воде	Технология в сетевой воде	Технология в паре	Полная теплотопуск	С углекой	С охлажден.	С конденсат.	Производит.	Не производит.	Общий теплотопуск	В т.ч. по УУ	Норматив (справочно)	ОДН (справочно)
<input checked="" type="checkbox"/>	<input checked="" type="checkbox"/>	Сабировская ул., 41...			142...	45,00	45,00	45,00	45,00	45,00	45,00	412...	46,75	52,19	0	45,00	163...	621...	274...	10,00	20,00
<input checked="" type="checkbox"/>	<input checked="" type="checkbox"/>	62/4	Филиа...		45,00	45,00	45,00	45,00	45,00	45,00	45,00	412...	46,75	52,19	0	45,00	135...	495...	275...	10,00	20,00
<input checked="" type="checkbox"/>	<input checked="" type="checkbox"/>	адм.-производ.корп.		Сабировская ул., д. 48	45,00	45,00	45,00	45,00	45,00	45,00	45,00	315...	45,00	45,00	0	45,00	135...	495...	275...	10,00	20,00
<input checked="" type="checkbox"/>	<input checked="" type="checkbox"/>	административное		Сабировская ул., д. 48	9,00	9,00	9,00	9,00	9,00	9,00	9,00	63,00	9,00	9,00	0	9,00	27,00	99,00	55,00	2,00	4,00
<input checked="" type="checkbox"/>	<input checked="" type="checkbox"/>	мойка		Сабировская ул., д. 48	9,00	9,00	9,00	9,00	9,00	9,00	9,00	63,00	9,00	9,00	0	9,00	27,00	99,00	55,00	2,00	4,00
<input checked="" type="checkbox"/>	<input checked="" type="checkbox"/>	произв. к.1		Сабировская ул., д. 48	9,00	9,00	9,00	9,00	9,00	9,00	9,00	63,00	9,00	9,00	0	9,00	27,00	99,00	55,00	2,00	4,00
<input checked="" type="checkbox"/>	<input checked="" type="checkbox"/>	произв. к.2		Сабировская ул., д. 48	9,00	9,00	9,00	9,00	9,00	9,00	9,00	63,00	9,00	9,00	0	9,00	27,00	99,00	55,00	2,00	4,00
<input checked="" type="checkbox"/>	<input checked="" type="checkbox"/>	произв. к.3		Сабировская ул., д. 48	9,00	9,00	9,00	9,00	9,00	9,00	9,00	63,00	9,00	9,00	0	9,00	27,00	99,00	55,00	2,00	4,00
<input checked="" type="checkbox"/>	<input checked="" type="checkbox"/>	429.34.037.1	ОАО "А...		97,40	0,00	0,00	0,00	0,00	0,00	0,00	97,40	1,75	7,19	0	0,00	28,96	126...	-1,00	0,00	0,00
<input checked="" type="checkbox"/>	<input checked="" type="checkbox"/>	произв. помещ.		Сабировская ул., д. 41	97,40	0,00	0,00	0,00	0,00	0,00	0,00	97,40	1,75	7,19	0	0,00	28,96	126...	-1,00	0,00	0,00
<input checked="" type="checkbox"/>	<input checked="" type="checkbox"/>	производственное +5		Сабировская ул., д. 41	97,40	0,00	0,00	0,00	0,00	0,00	0,00	97,40	1,75	7,19	0	0,00	28,96	126...	-1,00	0,00	0,00
ИТОГО					142...	45,00	45,00	45,00	45,00	45,00	45,00	412...	46,75	52,19	0,00	45,00	163...	621...	274...	10,00	20,00

Исходные данные расчёта по договору 429.34.037.1

Список версий договора: Доп.соглашение № @2

Источник: Сабировская ул., 41 к 2 - пар

Магистраль: Сабировская ул., 41 к 2 - пар

Зона: Сабировская ул., 41 к 2 - пар

ЦТП:

Нагрузка: Пар

График:

Время работы	Расчетные данные	Среднемесячные значения
Параметр	Значение	
02 давление пара в паропроводе исто...	7,4	
03 давление теплоносителя в обратн...		
04 давление теплоносителя в подающ...		
05 давление теплоносителя в прямо...		
06 давление теплоносителя в циркул...		
07 давление холодной воды	2,8	
08 плотность пара в паропроводе ист...	452,292146874202	
09 плотность пара в паропроводе ист...	452,292146874202	
10 плотность теплоносителя в обратн...		
11 плотность теплоносителя в подаю...		
12 плотность теплоносителя в прямо...		
13 плотность теплоносителя в циркул...		
14 расчётная энтальпия пара в пароп...	414,569403375455	
15 расчётная энтальпия пара в пароп...	414,569403375455	

Детализация расчёта по договору 429.34.037.1

Абонент: ОАО "АТП-31"

+	-	Доп. соглашение/ объект/ потребитель	Адрес	Отопление	Обществен. вентиляция	Отопт. вентиляция	ГВС	Технология в сетевой воде	Технология в горячей воде	Технология в паре	Полная теплотопуск	С углекой	С охлажден.	С конденсат.	Производит.	Не производит.	Общий теплотопуск	В т.ч. по УУ	Норматив	ОДН
<input checked="" type="checkbox"/>	<input checked="" type="checkbox"/>	@2		97,40	0,00	0,00	0,00	0,00	0,00	0,00	97,40	1,75	7,19	20,02	28,96	0,00	126,36	-1,00	0,00	0,00
<input checked="" type="checkbox"/>	<input checked="" type="checkbox"/>	произв. помещ.	Сабировская ул...	97,40	0,00	0,00	0,00	0,00	0,00	0,00	97,40	1,75	7,19	20,02	28,96	0,00	126,36	-1,00	0,00	0,00
<input checked="" type="checkbox"/>	<input checked="" type="checkbox"/>	производствен...	Сабировская ул...	97,40	0,00	0,00	0,00	0,00	0,00	0,00	97,40	1,75	7,19	20,02	28,96	0,00	126,36	-1,00	0,00	0,00
<input checked="" type="checkbox"/>	<input checked="" type="checkbox"/>	Без УУ		98,40	0,00	0,00	0,00	0,00	0,00	0,00	98,40	1,75	7,19	20,02	28,96	0,00	127,36			
<input checked="" type="checkbox"/>	<input checked="" type="checkbox"/>	По УУ		-1,00	0,00	0,00	0,00	0,00	0,00	0,00	-1,00	0,00	0,00	0,00	0,00	0,00		-1,00	-1,00	
<input checked="" type="checkbox"/>	<input checked="" type="checkbox"/>	Норматив		0,00		0,00					0,00								0,00	0,00
<input checked="" type="checkbox"/>	<input checked="" type="checkbox"/>	ОДН		0,00		0,00					0,00								0,00	0,00
				97,40	0,00	0,00	0,00	0,00	0,00	0,00	97,40	1,75	7,19	20,02	28,96	0,00	126,36	-1,00	0,00	0,00

Редиректировать

Биллинговая система (Энергосбыт)

Расчет теплотребления

Перерасчеты теплотребления

Журнал перерасчетов

Период расчета с: Октябрь 2013 по Октябрь 2013

Период перерасчета с: Октябрь 2013 по Октябрь 2013

Все В группу Без групп

Ручной Автоматический Просмотр Сменить период Фильтры 1 из 8875 Группы перерасчетов

№	+/	Номер договора	Абонент	Перерасчет в	Перерасчет за	Разница		Вид перерасчета	Статус	Причина перерасчета
						Гкал	кВт на ГВС			
		1715.34.036.2	ООО "СК "Дальстрой"	Ноябрь 2012	Август 2012	179,61		Ручной перерасчет (визн. р.)	Использован в выс.	Продление договора н.
		718.34.036.2	ООО "Фирма П1"	Ноябрь 2012	Июнь 2012	19,28		Ручной перерасчет (визн. р.)	Использован в выс.	Смена собственника в
		1848.34.036.1	ТСК "Художников 12"	Ноябрь 2012	Июль 2012	19,28		Ручной перерасчет (визн. р.)	Использован в выс.	Заключение договора
		718.34.036.2	ООО "Фирма П1"	Ноябрь 2012	Июль 2012	-21,78		Ручной перерасчет (визн. р.)	Использован в выс.	Смена собственника с
		1744.34.037.3	Конлет по вопросам...	Ноябрь 2012	Август 2012	0,09		Ручной перерасчет (визн. р.)	Использован в выс.	Заключение ДС(продл.
		718.34.036.2	ООО "Фирма П1"	Ноябрь 2012	Август 2012	-21,14		Ручной перерасчет (визн. р.)	Использован в выс.	Смена собственника с
		9402.037.1	МУП "Лата-Оленино"	Ноябрь 2012	Декабрь 2011	-10,18		Ручной перерасчет (визн. р.)	Использован в выс.	дог.раст. с 01.12.11г.(К
		1800.34.036.2	ЗАО "М-Индустрал"	Ноябрь 2012	Май 2012	-208,55		Ручной перерасчет (визн. р.)	Использован в выс.	Акт об отключении от
		1800.34.036.2	ЗАО "М-Индустрал"	Ноябрь 2012	Июль 2012	-238,25		Ручной перерасчет (визн. р.)	Использован в выс.	Акт об отключении от
		1800.34.036.2	ЗАО "М-Индустрал"	Ноябрь 2012	Июль 2012	-291,97		Ручной перерасчет (визн. р.)	Использован в выс.	Акт об отключении от
		Акз 11897.2	ОАО СК "ВПС"	Ноябрь 2012	Июль 2012	-101,93		Ручной перерасчет (визн. р.)	Использован в выс.	аннулирование(продлен
		1848.34.036.1	ТСК "Художников 12"	Ноябрь 2012	Июль 2012	21,78				
		1848.34.036.1	ТСК "Художников 12"	Ноябрь 2012	Август 2012	21,14				
		1800.34.036.2	ЗАО "М-Индустрал"	Ноябрь 2012	Август 2012	-138,36				
		12833.039.1	ЦМТ(а)О телья ГМ МВ...	Ноябрь 2012	Ноябрь 2011	0,50				
		12833.039.1	ЦМТ(а)О телья ГМ МВ...	Ноябрь 2012	Декабрь 2011	16,72				
		8940.037.1	МУП "Лата-Оленино"	Ноябрь 2012	Декабрь 2011	-10,64				
		9403.037.1	МУП "Лата-Оленино"	Ноябрь 2012	Декабрь 2011	-10,42				
		9403.037.1	МУП "Лата-Оленино"	Ноябрь 2012	Январь 2012	-23,99				
		9402.037.1	МУП "Лата-Оленино"	Ноябрь 2012	Январь 2012	-23,68				
		8940.037.1	МУП "Лата-Оленино"	Ноябрь 2012	Январь 2012	-13,85				
		12833.039.1	ЦМТ(а)О телья ГМ МВ...	Ноябрь 2012	Январь 2012	22,34				
		12833.039.1	ЦМТ(а)О телья ГМ МВ...	Ноябрь 2012	Февраль 2012	19,49				
		Итого				-200702,74				

При изменении:

- Показаний узлов учета
- Данных о количестве проживающих
- Данных о перебоях в теплоснабжении
- И т.д.

Мастер перерасчета

Шаг 5 из 5: Результаты перерасчета

Для сохранения нажмите кнопку "Сохранить". Для выхода нажмите кнопку "Закрыть"

Перерасчет за период с: Октябрь 2012 по: Декабрь 2012

Текущий период: Январь 2013 Договор: 4983.036.1 от 15.12.2006

Причина перерасчета: Тест

Выставление Балансировка

Старое значение	Новое значение	Разница								
+/	Период	Договор о пор. расч.	Отопление	Объем: обмен. вентиляция	Отоп.: вентиляция	ГВС	Технология в сетевой воде	Технология в горячей воде	Технология в паре	Полезный теплоспуск
	Местная администрац...	Тепло №4983.0...	0,00	0,00	0,00	0,00	0,00	0,00	0,00	0,00
	СПб ГБУ "ЦБС Выбор...	Дог. о пор. рас...	0,00	0,00	0,00	0,00	0,00	0,00	0,00	0,00
	Без УУ		0,00	0,00	0,00	0,00	0,00	0,00	0,00	0,00
	По УУ		0,00	0,00	0,00	0,00	0,00	0,00	0,00	0,00
	Норматив		0,00	0,00	0,00	0,00	0,00	0,00	0,00	0,00
	ОДН		0,00	0,00	0,00	0,00	0,00	0,00	0,00	0,00
	СПб ГБУ "ЦБС Выбор...	Тепло №4983.1	4,78	12,00	0,00	0,00	0,00	0,00	0,00	16,78
	Без УУ	Тепло №4983.036	4,78	12,00	0,00	0,00	0,00	0,00	0,00	16,78
	По УУ	Дог. о пор. расч.	0,00	0,00	0,00	0,00	0,00	0,00	0,00	0,00
	Норматив	Дог. о пор. расч.	0,00	0,00	0,00	0,00	0,00	0,00	0,00	0,00
	ОДН		0,00	0,00	0,00	0,00	0,00	0,00	0,00	0,00
	Администрация Выбор...		76,16	0,00	0,00	0,00	0,00	0,00	0,00	76,16
	Декабрь 2012		100,30	0,00	0,00	0,00	0,00	0,00	0,00	100,30
	Итого		226,27	36,00	0,00	0,00	0,00	0,00	0,00	262,27

Сохранить Закрыть

Биллинговая система (Энергосбыт)

Расчет теплопотребления

Мастер перерасчета

Реализована возможность ручного и автоматического перерасчетов

Шаг 1: Внесение данных о перерасчетах с потребителями
Выберите параметры для перерасчета: период, причины, область перерасчета

Перерасчет за период с: Текущий период: Январь 2013

Шаг 3 из 7: Журнал показаний УУ
Для редактирования данных по показаниям УУ выберите необходимый расчетный период
Для продолжения перерасчета нажмите кнопку "Далее"

Период ввода данных с: 01.01.2013 по: 31.01.2013

Шаг 4 из 7: Журнал актов по производительным потерям
Для редактирования актов о производительных потерях, выберите запись
Для продолжения перерасчета нажмите кнопку "Далее"

Период ввода данных с: 01.01.2013 по: 31.01.2013

Номер акта	Дата акта	Расчётный период	Дата промывки	Номер договора	Дата договора	Абонтент	Объекты	Адреса	Строительный адрес	Потери, Гкал	Статус
test_1601_1047	16.01.2013										
test_2101_1217	17.01.2013										
test_3001_1120	30.01.2013										

Шаг 5 из 7: Акты о наличии действующей автоматики
Для редактирования актов о наличии действующей автоматики, выберите запись
Для продолжения перерасчета нажмите кнопку "Далее"

Расчётный период: Январь 2013

Мастер ручного перерасчета
Параметры перерасчета
Для ввода результатов расчета и перерасчета воспользуйтесь соответствующими вкладками. Если ручной перерасчет по договору производится впервые, то старые значения необходимо заполнить через функцию ввода начальных остатков, и перевести документ в статус к выставлению. Если ручной перерасчет по договору уже производится в системе, то таблица вкладки "Старое значение" будет автоматически заполнена результатами последнего ручного перерасчета. Разница между расчетом и перерасчетом будет вычислена системой.
Для ввода/редактирования результатов по определённому периоду перерасчета установите курсор в соответствующую ячейку и введите значение теплопотребления за соответствующий период. Для расчета стоимости без НДС нажмите кнопку "Распределить по потребителям". Для перехода к форме учета остатков нажмите "Готово".

Перерасчет за период с: Октябрь 2012 по: Декабрь 2012

Причина перерасчета:

Перерасчет с изменением реализации

Текущий период: Январь 2013

Старое значение	Новое значение	Разница							
Период	Договор о порядке расчета	Отопление	Общеобъемн. вентиляция	Отопит. вентиляция	ГВС	Технология в сетевой воде	Технология в горячей воде	Технология в паре	Полезный теплопотуск
Октябрь 2012		225,36	0,00	0,00	213,44	0,00	0,00	0,00	438,80
Доп. соглашение '00'		225,36	0,00	0,00	213,44	0,00	0,00	0,00	438,80
ТСЖ "Симонова 12/9"...		29,22	0,00	0,00	27,56	0,00	0,00	0,00	56,78
Узловой дом кв.5 корп.2	Тепло №4842.0...	29,22	0,00	0,00	27,56	0,00	0,00	0,00	56,78
без УУ		0,00	0,00	0,00	0,00	0,00	0,00	0,00	0,00
По УУ		29,22	0,00	0,00	27,56	0,00	0,00	0,00	56,78
Норматив		0,00	0,00	0,00	0,00	0,00	0,00	0,00	0,00
ОДН		0,00	0,00	0,00	0,00	0,00	0,00	0,00	0,00
ТСЖ "Симонова 12/9"...		32,97	0,00	0,00	30,64	0,00	0,00	0,00	63,61
Итого		648,93	0,00	0,00	566,34	0,00	0,00	0,00	1215,27

Биллинговая система (Энергосбыт)

Расчет теплотребления

Детализация расчетов

Результаты расчёта

Искать договор номер Искать по абоненту Выбрать: Все

	+	Договор/ Объект/ Потребитель	Абонент	Адрес	Источник	Отопление	Обеспечен. вентиляция	Отопит. вентиляция	ГВС	Технология в горячей воде	Технология в сетевой воде	Технология в паре	Полезный теплоотпуск	С утечкой	С охлажден.	С конденсат.	Производит.	Не производ.	Общий тепловой отпуск	В т.ч. по УУ
						ГКал	ГКал	ГКал	ГКал	ГКал	ГКал	ГКал	ГКал	ГКал	ГКал	ГКал	ГКал	ГКал	ГКал	ГКал
<input checked="" type="checkbox"/>		1 Московская 4х тр...				0,00	0,00	0,00	33,61	3,32	0,00	0,00	36,93	2,10	31,17	0,00	0,00	33,27	70,20	36,97
<input checked="" type="checkbox"/>		306.34.039.1	"Фили...			0,00	0,00	0,00	33,61	3,32	0,00	0,00	36,93	2,10	31,17	0,00	0,00	33,27	70,20	36,97
<input checked="" type="checkbox"/>		2370.039.1	ФГУП			0,00	0,00	0,00	0,00	0,00	0,00	0,00	0,00	0,00	0,00	0,00	0,00	0,00	0,00	0,00

Исходные данные
Детализация
Отчет по расчёту

Договор № 6952.038.1, версия 2
Потребитель: астроенное помещение
Работа от котельной 1 Правобережная (Крыленко ул., 4)

Отопление
Без УУТЭ (120 часов):

$$Q_{от} = Q_{от}^p \cdot \left(\frac{t_{вн}^p - t_{кв}^{cp}}{t_{вн}^p - t_{кв}^p} \right) \cdot [T_{от}^{от} + T_{по}^{от} \cdot b] \cdot l = 0,0013 \cdot \left(\frac{18 - 8,03}{18 - (-26)} \right) \cdot [24 + 96 \cdot 0,72] \cdot 1 = 0,03 \text{ (Гкал)}$$

С УУТЭ (0 часов):
 $Q_{от} = 0 \text{ (Гкал)}$

Итого:
 $Q_{от} = 0,03 \text{ (Гкал)}$

ГВС
Без УУТЭ (720 часов):

$$Q_{гвс} = Q_{гвс}^{oc} + Q_{гвс}^{mo} = 0,04 + 0,13 = 0,17 \text{ (Гкал)}$$

$$Q_{гвс}^{oc} = Q_{гвс}^p \cdot \left(\frac{t_{гв}^p - t_{хв}^{cp}}{t_{гв}^p - t_{хв}^p} \right) \cdot (T_{оп}^{гвс} + T_{по}^{гвс}) = 0,0003 \cdot \left(\frac{65 - 16,36}{65 - 5} \right) \cdot (24 + 152) = 0,04 \text{ (Гкал)}$$

$$Q_{гвс}^{mo} = Q_{гвс}^p \cdot \left(\frac{t_{гв}^p - t_{хв}^{cp}}{t_{гв}^p - t_{хв}^p} \right) \cdot T_{мо}^{гвс} \cdot K = 0,0003 \cdot \left(\frac{65 - 16,36}{65 - 5} \right) \cdot 544 \cdot 1 = 0,13 \text{ (Гкал)}$$

С УУТЭ (0 часов):
 $Q_{гвс} = 0 \text{ (Гкал)}$

Итого:
 $Q_{гвс} = 0,17 \text{ (Гкал)}$

Потребитель: Узел ввода ГВС
Работа от котельной Приморская - вода, Оптиков ул., 6

ГВС
Без УУТЭ (720 часов):

$$Q_{гвс} = Q_{гвс}^{oc} + Q_{гвс}^{mo} = 60,45 + 166,23 = 226,68 \text{ (Гкал)}$$

$$Q_{гвс}^{oc} = Q_{гвс}^p \cdot \left(\frac{t_{гв}^p - t_{хв}^{cp}}{t_{гв}^p - t_{хв}^p} \right) \cdot (T_{оп}^{гвс} + T_{по}^{гвс}) = 0,372 \cdot \left(\frac{65 - 14,22}{65 - 5} \right) \cdot (24 + 168) = 60,45 \text{ (Гкал)}$$

$$Q_{гвс}^{mo} = Q_{гвс}^p \cdot \left(\frac{t_{гв}^p - t_{хв}^{cp}}{t_{гв}^p - t_{хв}^p} \right) \cdot T_{мо}^{гвс} \cdot K = 0,372 \cdot \left(\frac{65 - 14,22}{65 - 5} \right) \cdot 528 \cdot 1 = 166,23 \text{ (Гкал)}$$

С УУТЭ (0 часов):
 $Q_{гвс} = 0 \text{ (Гкал)}$

Итого:
 $Q_{гвс} = 226,68 \text{ (Гкал)}$

Технология в горячей воде
Без УУТЭ при постоянной нагрузке (720 часов)

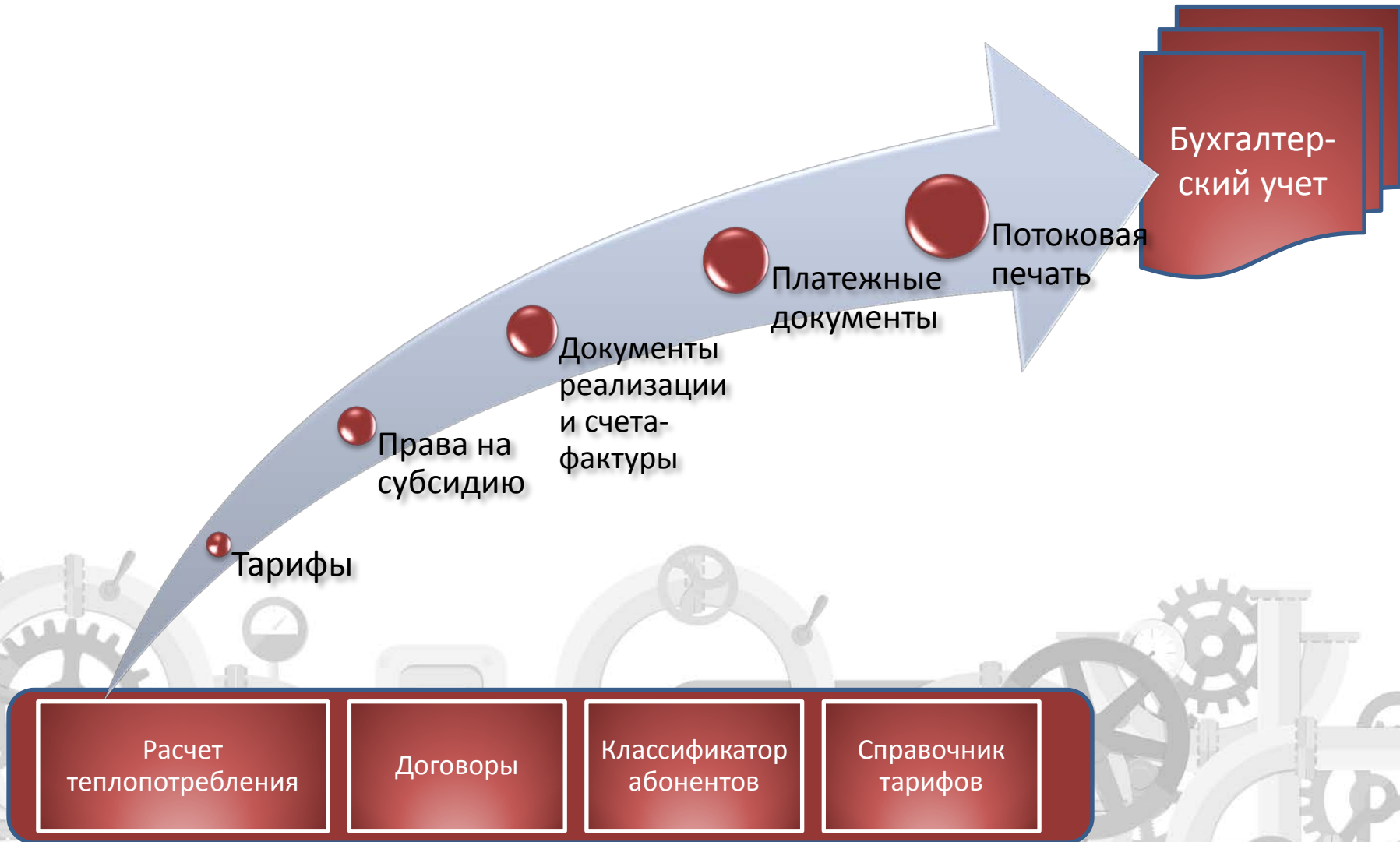
$$Q_{тнгв} = Q_{тнгв}^{oc} + Q_{тнгв}^{mo} = 9,59 + 26,36 = 35,95 \text{ (Гкал)}$$

$$Q_{тнгв}^{oc} = Q_{тнгв}^p \cdot \left(\frac{t_{тнгв}^p - t_{хв}^{cp}}{t_{тнгв}^p - t_{хв}^p} \right) \cdot (T_{оп}^{тнгв} + T_{по}^{тнгв}) = 0,059 \cdot \left(\frac{65 - 14,22}{65 - 5} \right) \cdot (24 + 168) = 9,59 \text{ (Гкал)}$$

$$Q_{тнгв}^{mo} = Q_{тнгв}^p \cdot \left(\frac{t_{тнгв}^p - t_{хв}^{cp}}{t_{тнгв}^p - t_{хв}^p} \right) \cdot T_{мо}^{тнгв} = 0,059 \cdot \left(\frac{65 - 14,22}{65 - 5} \right) \cdot 528 = 26,36 \text{ (Гкал)}$$

Биллинговая система (Энергосбыт)

Выставление платежных документов



Биллинговая система (Энергосбыт)

Выставление платежных документов

Обработка групповой печати документов

Реестр документов для печати

Обработка Групповая печать документов

Действия Текущий режим (Расчет) Ввести исправительную счет-фактуру

Дата выставления счета-фактуры: 28.02.2013 Период формирования расчета: с: 01.02.2013 0:00 по: 28.02.2013 23:59 Расчетный счет:

Дата выставле: 2013 Использовать счет из договора

Организация: ГУП "ТЭК СПб" Отобразить расчеты со статусом: Все Договора к выставлению: Все

Рабочая группа: 02 Сотрудник: Лазарева Т.В.

Заполнить для выставления

Классификаторы

- Источники финансирования
- Вид ведомственной принадлежности
- Вид деятельности
- Исполнители коммунальных услуг

Возможность выбора абонентов по классификатору (например, Управляющие компании)

Обработка Групповая печать документов

Действия Текущий режим (Расчет)

Дата выставления счета-фактуры: 31.01.2013 Период формирования расчета: с: 01.01.2013 0:00 по: 31.01.2013 0:00 Расчетный счет:

Дата выставления пл. треб., счета: 14.03.2013 Использовать счет из договора

Организация: Отобразить расчеты со статусом: Все Договора к выставлению: Все действующие

Рабочая группа: 02 Сотрудник: Лазарева Т.В.

Заполнить для выставления

№ стр.	Тип контрагента	Ра.	Номер дог.	Абонент	Документ	Дата договора	Субабонент	Договор суб.	С. С.	Статус догово.	Потребле.	Выставлено
1	Плательщик	02	1386.036.1	ВМНЦ ВМФ "Военном.	Догово.	01.09.2002	040 "Славян	Дог. о пор. р.		Передано на	670,01	
2	Абонент	02	11516.036.1	ООО "Стройсерв	Догово.	01.10.2009	000 "Строй...	Тепло №115...		Передано на	230,07	
3	Абонент	02	1789.34.036.2	ООО "Стройсерв	Догово.	15.04.2012	000 "Строй...	Тепло, плук.		Передано на	273,96	
4	Плательщик	02	4936.036.1	ФГУП "НПО "Раше...	Догово.	15.11.2006	000 "Балтик.	Дог. о пор. р.		Передано на	551,10	
5	Плательщик	02	1006.34.036.1	ФГУП "Северо-Запа...	Догово.	25.07.2009	040 "Славян	Дог. о пор. р.		Передано на		
6	Абонент	02	782.34.036.1	ООО "Промсервис"	Догово.	28.10.2008	000 "Пром.	Тепло №782		Передано на		
7	Плательщик	02	1715.34.036.2	ООО "СК "Дальгипер...	Догово.	01.02.2012	000 "Текст...	Дог. о пор. р.		Передано на		
8	Абонент	02	5318.036.1	ООО "ЖКК № 2 Выб...	Догово.	01.06.2007	000 "ЖКК...	Тепло №530...		Передано на		
9	Абонент	02	5300.036.1	ООО "ЖКК № 2 Выб...	Догово.	01.06.2007	000 "ЖКК...	Тепло №534...		Передано на		
10	Абонент	02	5340.036.1	ООО "ЖКК № 2 Выб...	Догово.	01.06.2007	000 "ЖКК...	Тепло №524...		Передано на		
11	Абонент	02	5250.036.1	ООО "ЖКК № 2 Выб...	Догово.	01.06.2007	000 "ЖКК...	Тепло №525...		Передано на		
12	Абонент	02	5343.036.1	ООО "ЖКК № 2 Выб...	Догово.	01.06.2007	000 "ЖКК...	Тепло №532...		Передано на		
13	Абонент	02	5322.036.1	ООО "ЖКК № 2 Выб...	Догово.	01.06.2007	000 "ЖКК...	Тепло №532...		Передано на		
14	Абонент	02	5266.036.1	ООО "ЖКК № 2 Выб...	Догово.	01.06.2007	000 "ЖКК...	Тепло №526...		Передано на		
15	Абонент	02	5346.036.1	ООО "ЖКК № 2 Выб...	Догово.	15.06.2007	000 "ЖКК...	Тепло №534...		Передано на		

Кол-во договоров: 611 На экране

Выставленные договоры можно отбирать:

- по расчетному счету;
- по статусу (распечатан, готов к отправке, передано на выставление, все)
- по статусу отправки (в банк, на руки, по почте, все действующие).

Биллинговая система (Энергосбыт)

Выставление платежных документов

Разнесение поступивших платежей

Банковские выписки

Организация: р/с: 40602810313000000153 Дата: Контрагент: Рабочая группа: 37 СЕВЕРО-ЗАПАДН... Тепло или прочее: Тепло Карт.Доку: ВСЕ Возможно автоматически: ВСЕ

Р	Дата	Вх. дата	Вх. н.	Поступил	Назначение платежа	Контрагент	Тепло или прочее	Карт.Доку	Возможно автоматически
✓	03.09.2012	03.09.2012	246	246	(223.ОМС) ОМСВ	781401	ТЕПЛО	ВСЕ	ВСЕ
✓	03.09.2012	03.09.2012	244	244	(223.ОМС) ОМСВ	781401	ПРОЧЕЕ	ВСЕ	ВСЕ
✓	03.09.2012	03.09.2012	391	391	(223.ОМС) ОМСВ	781401	ВСЕ	ВСЕ	ВСЕ
✓	03.09.2012	03.09.2012	390	390	Оплата процентов за	784235			
✓	03.09.2012	03.09.2012	267	267	Частичная оплата за	784235			
✓	03.09.2012	03.09.2012	104	104	По Договору № 370 от	781408			
✓	03.09.2012	03.09.2012	152	152	Оплата за т/энергию за	781408			
✓	03.09.2012	03.09.2012	181	181	За т/энергию сог.сч/фак	781402			
✓	03.09.2012	03.09.2012	181	181	За т/э сог.сч/факт. N	7814082686			

Автоматическая разноска поступивших платежей: _Разноска поступивших платежей 000083967 от 03.10.2013 21:00:39

Номер: 000083967 Дата: 03.10.2013 21:00:39 Рабочая группа: 13 ВКЛП: Разнести: Разнести в порядке хронологии долга Остаток на аванс Разности

N	Платежный документ	Платежник	Договор контрагента	Тип платежа	Сумма документа	Сумма разнесено	Аванс	Не разнесенная...
1	ТЗКО0051154 03.10.2013 эк.№57 03.10.2013	7811056529 ЖСК-516	2902.038.1 от 01.05.2004	Тепло	122 261.11	97 709.50	24 551.61	

Поступило:

N	Р...	Абонент	Договор абонента	Период	с/фр №	с/фр дата	Номенклатура	Количество	Цена	Сумма	Остаток до	Оплата	Дата	Разнесен автомат...
1	✓	ЖСК-516	2902.038.1 от 01.05.20...	7/2013	ТЗКО0000000000	31.07.2013 23...	n.1.2. стоимость...	67.228	3 082.40	103 611.10	22 688.10	22 688.10		✓
2	✓	ЖСК-516	2902.038.1 от 01.05.20...	8/2013	ТЗКО0000000000	31.08.2013 23...	n.1.2. стоимость...	41.252	3 082.40	63 577.46	75 021.40	75 021.40		✓

Назначение платежа: Оплата за фронт потребл. теплоэнергии за июль 2013-го за счет тарифов Рогов Комитета по тарифам с/фр от 20.12.12-№576-Ф. Договор №2902.038.1 от 01.05.2004. В том числе НДС: 18% = 18649руб.00коп.

Авансы:

N	Раз...	Абонент	Договор абонента	Сумма взаиморасчета	Субфидант	Разнесен автоматическим	с/фр на аванс
1	✓	ЖСК-516	2902.038.1	24 551.61	Нет	✓	

Лет разнесение С авансами С ошибками

Отмена проведения Провести разноску Записать Закорить

1. Загрузка информации о платежах из ПО «Клиент-Банк»
2. Анализ назначения платежей
3. Разнесение поступивших оплат:
 - Автоматизировано на основе произведенного анализа платежа и данных о задолженности
 - В ручном режиме
4. Отчеты о поступивших суммах, состоянии и результатах разнесения платежей в целом и по:
 - Расчетному счету;
 - Рабочим группам;
 - Типу платежей (тепло/прочее);
 - Контрагентам;
 - Состоянию разнесения.

Биллинговая система (Энергосбыт)

Выставление платежных документов

Отчеты являются дополнением к оборотно-сальдовой ведомости по сч.62.01

Позволяет получать информацию о состоянии и изменении дебиторской и кредиторской задолженности в заданном периоде по:

- Рабочей группе;
- Контрагенту;
- Договору контрагента;
- Дебетовому документу (счету-фактуре);
- Разделу расшифровки (п.1.1 субсидии, п.1.2 не субсидии) дебетового документа (счета-фактуры) и типу задолженности (тепло/прочее);
- В детализации по документам изменившим задолженность.

Отчет: Отчет по взаиморасчетам по договорам

Период с: 01.10.2013 по: 31.10.2013

Контрагент: ЖСК-516

Взаиморасчеты по договорам

Параметры: Начало периода: 01.10.2013 0:00:00
Конец периода: 01.11.2013 0:00:00

Отбор: Рабочая группа Равно "13" И
Договор контрагента Равно "Тепло №2902.038.1 от 01.05.2004" И
Контрагент Равно "ЖСК-516"

Контрагент	Сальдо начальное	Умн зад
Тепло №2902.038.1 от 01.05.2004	97 709,50	
Счет-фактура выданный ТЭК0000000000238093 от 31.07.2013 23:54:59 период: 7/2013 п.1.2.	22 688,10	
Разноска поступивших платежей 000083967 от 03.10.2013 21:00:39	22 688,10	
Счет-фактура выданный ТЭК00000000000266831 от 31.08.2013 23:54:59 период: 8/2013 п.1.2.	75 021,40	

Отчеты по взаиморасчетам

Отчет: Отчет по авансам

Период с: 01.10.2013 по: 01.11.2013

Контрагент: ЖСК-516

Авансы по договорам

Параметры: Начало периода: 01.10.2013 0:00:00
Конец периода: 02.11.2013 0:00:00

Отбор: Контрагент Равно "ЖСК-516" И
Договор контрагента Равно "Тепло №2902.038.1 от 01.05.2004"

Контрагент	Сальдо аванса начальное	Увеличение аванса	Уменьшение аванса	Сальдо аванса конечное
Тепло №2902.038.1 от 01.05.2004		24 551,61		24 551,61
НЕ СУБСИДИЯ		24 551,61		24 551,61
Разноска поступивших платежей 000083967 от 03.10.2013 21:00:39		24 551,61		24 551,61
Итого		24 551,61		24 551,61

Отчет: Долги авансы

Период формирования отчета: Остатки на дату: 01.11.2013

Параметры отчета: Тип платежа: Тепло, Контрагент: , Рабочая группа: 13, Договор контрагента:

Параметры: Дата остатков: 01.11.2013 0:00:00
ТИП: Тепло

Отбор: Рабочая группа Равно "13"

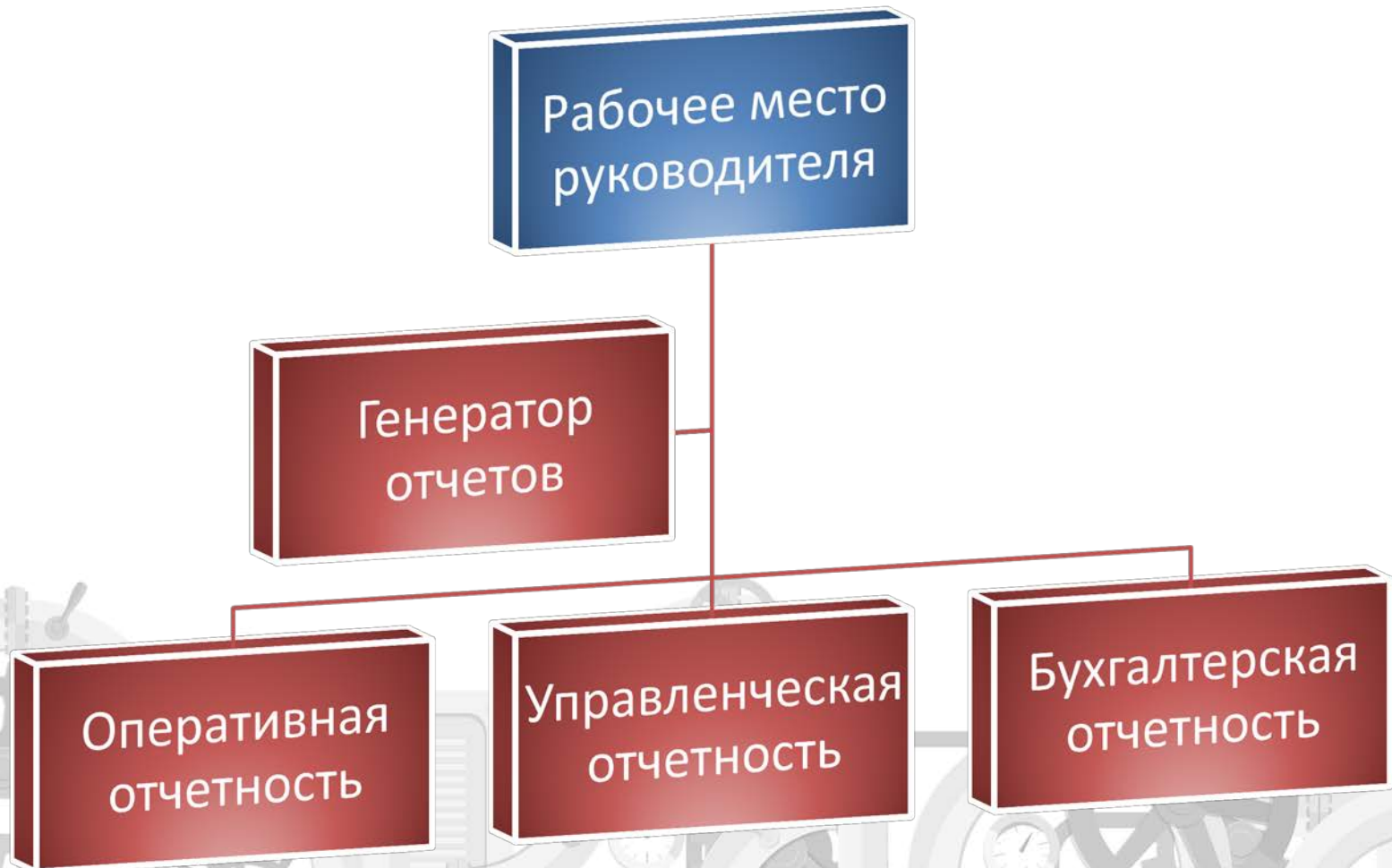
Рабочая группа	Авансы не субсидия	Авансы субсидия	Долги не субсидия	Долги субсидия
13	108 346 248,58	3 755 616,81	859 141 901,67	94 230 433,48
Тепло №5241.038.1 от 01.05.2007			227 093,46	
СП			227 093,46	
Тепло №5640.038.1 от 01.10.2007			1 582,19	

Отчет позволяет сформировать сальдо дебиторской и кредиторской задолженности на требуемую дату в разрезе бюджетной принадлежности денежных средств («субсидия»/«не субсидия») в целом по предприятию и в отборах по:

- рабочей группе;
- контрагентам и договорам контрагентов;
- типу задолженности (тепло/прочее).

Биллинговая система (Энергосбыт)

Аналитика



Биллинговая система (Энергосбыт)

Аналитика

Оперативная, бухгалтерская и управленческая отчетность

Отчет 1 Сведения о Дебиторской Задолженности

Сформировать отчет на дату:

Сформировать отчет по:

Справка о задолженности организаций, потребляющих тепловую энергию стояно на 28.02.2013

Потребители	Сумма задолженности на (руб.)	Сумма авансов, (руб.)	Сверну
Дебиторская задолженность, всего	6 544 233 415,08	903 828 099,01	
1 Исполнители коммунальных услуг, предоставляющие коммунальные услуги населению, в том числе:	5 089 297 752,66	613 689 746,33	
1.1 Гос. жил. фонд (ГУ "Жилищное агентство", ГУ РЭП, ДСО и др.)	46 358 187,81	104 610 440,43	
1.2 Управляющие компании (ЖСК, ОСЖ и др.)	3 391 739 520		
1.3 ЖСК, ЖК, ТСЖ	1 651 200 043		
2 Бюджетные учреждения Санкт - Петербурга , в том числе	305 943 200		
2.1 подведомственные администрации районов по властным полномочиям коммунального хозяйства	92 478 782		

Задолженность абонентов.

Контрагент	Дата документа	Сумма	От 45 до 90 дней	От 90 до 150 дней	От 150 до 300 дней	От 300 до 450 дней	От 450 до 900 дней	Свыше 900 дней
ТСК "Муром"	31.01.2013 23:54:59	29 140,00						
Тепло 14672028 от 01.08.2009	24.07.2013 21:48:59	-80 000,00						
Тепло 14672028 от 01.08.2009	15.01.2013 21:15:29	-322 851,13						
ТСК "Прогресс-02-17"	31.01.2013 23:54:59	614 807,62						
Тепло 146576108 от 01.08.2007	24.01.2013 21:52:39	-899,00						
Тепло 146291008 от 01.08.2007	24.01.2013 21:52:39	474 306,43						
ТСК "Муром"	31.01.2013 23:54:59	885 586,66						
Тепло 146291008 от 01.08.2007	24.01.2013 21:52:39	-493 798,50						
ТСК "Муром"	31.01.2013 23:54:59	789 213,43						
Тепло 146564108 от 01.08.2007	21.01.2013 21:54:55	-411 466,50						
ТСК "Муром"	31.01.2013 23:54:59	403 710,30						
Тепло 146140108 от 01.08.2007	30.01.2013 21:54:48	-44 955,50						
Тепло 146140108 от 01.08.2007	30.01.2013 21:54:48	-48 126,13						

Доли теплоотпуска по группам организаций Вода за Март месяц и с начала 2013 года.

Месяц отчета:

Вид теплоносителя:

№ п/п	Контрагент	Отчетный месяц		С начала года	
		Плани	Факт	Плани	Факт
1	Жилищные организации коммунального хозяйства				
1.1	ГУ ЖА	78,02	0,02	224,57	0,02
1.2	ГУП "Дирекция по поддержанию объектов"				
1.3	ППРЭП "Процесс"				
1.4	ППРЭП "Споспекталь"				

Отчет Справка по выставлениям (4-1 ЦБ)

Фильтр по рабочей группе 02

Параметр	Значение
Дата начала	Дата окончания
<input checked="" type="checkbox"/> Период	<input type="text" value="30.04.2013"/>
<input checked="" type="checkbox"/> Счет дт предъявлено к оплате6201	<input type="text" value="62.01"/>
<input checked="" type="checkbox"/> Счет кт предъявлено к оплате90011	<input type="text" value="90.01"/>

Справка по реализации (тепло + прочие).

Параметры: Период: 01.04.2013 - 30.04.2013
 Счет дт предъявлено к оплате6201: 62.01
 Счет кт предъявлено к оплате90011: 90.01.1
 Договор контрагента.Рабочая группа Равно "02" И Субконто2 Дт.Рабочая группа Равно "02"

Наименование показателей	Сумма без НДС	Сумма НДС	Итого
Предъявлено к оплате счетов.	469 595 150,74	84 527 127,13	554 122 277,87
Оплачено.	824 741 447,92	148 453 460,62	973 194 908,54
Зачтено авансов.	29 043 931,63	5 227 907,89	34 271 839,52
Получено авансов.	30 857 694,13	5 554 384,94	36 412 079,07

Биллинговая система (Энергосбыт)

Аналитика

Генератор отчетов – возможность построения отчетов различного содержания **формировать отчеты**

Конструктор запросов

Выборка | Вычисляемые столбцы | Сортировка | Условия | Группировка | Результаты

Источник	Поле	Групповая операция
ДОГОВОРЫ И Д/С	Номер договора	
ДОГОВОРЫ И Д/С	Дата начала	
ДОГОВОРЫ И Д/С	Абонент	
ИСТОЧНИКИ ТЕПЛОСНАБЖЕНИЯ	Источник	
ИСТОЧНИКИ ТЕПЛОСНАБЖЕНИЯ	Температурный график	
ИСТОЧНИКИ ТЕПЛОСНАБЖЕНИЯ	Темп. ГВС	
ИСТОЧНИКИ ТЕПЛОСНАБЖЕНИЯ	Темп. пара	
ИСТОЧНИКИ ТЕПЛОСНАБЖЕНИЯ	Давление пара	
ЭЛЕМЕНТЫ ДОГОВОРОВ	ЦТП	

Пользовательские запросы

Запросы | Результаты

Запрос:

Период:

Договоры: Все Рассчитанные

УЧ: ОС МС

Фильтры: 1 из 18965

+/-	Абонент	Номер договора	Дата договора	Объект	Адрес объекта	Строит. адрес объекта
...	"Центральный Банк Ро...	879	28.05.1998	Здание ГУ ЦБ РФ	Шафировский пр., д. 4	
...	"Жилищно-строительны...	4606.037.1	01.04.2006	жилой дом со встр.	Богатырский пр., д. 4, ли...	стр. р-н БКА, квартал...
...	"Ленгипротранспуть" - ф...	5846.039.1	01.11.2007	админ-бытовое	Предпортовая ул., д. 1, к...	
...	"Ленгипротранспуть" - ф...	5846.039.1	01.11.2007	гараж	Предпортовая ул., д. 1, к...	
...	"Ленгипротранспуть" - ф...	5846.039.1	01.11.2007	произв-бытовое	Предпортовая ул., д. 1, к...	
...	"Ленгипротранспуть" - ф...	5846.039.1	01.11.2007	ремонт мастерские	Предпортовая ул., д. 1, к...	
...	"Ленгипротранспуть" - ф...	5846.039.1	01.11.2007	столярная мастерская	Предпортовая ул., д. 1, к...	
...	"Православная местная...	12830.039.1	01.03.2012	"Православная местная...	Московский пр., д. 104, ...	
...	"Православная местная...	12830.039.1	01.03.2012	"Православная местная...	Московский пр., д. 104, ...	
...	"Товарищество собстве...	12834.039.1	01.04.2012	"ТСЖ Стрельбищенская...	Стрельбищенская ул., д...	стр. р-н Фрунзенский...
...	"Филиал ООО "Ралмир ...	306.34.039.1	20.04.2007	Многофункц. ТЦ ИТП-1 ...	Космонавтов пр., д. 14, ...	стр. р-н Московский, ...
...	"Филиал ООО "Ралмир ...	306.34.039.1	20.04.2007	Многофункц. ТЦ ИТП-2 ...	Космонавтов пр., д. 14	стр. р-н Московский, ...

Статус - выполнен | Время выполнения - 01:46

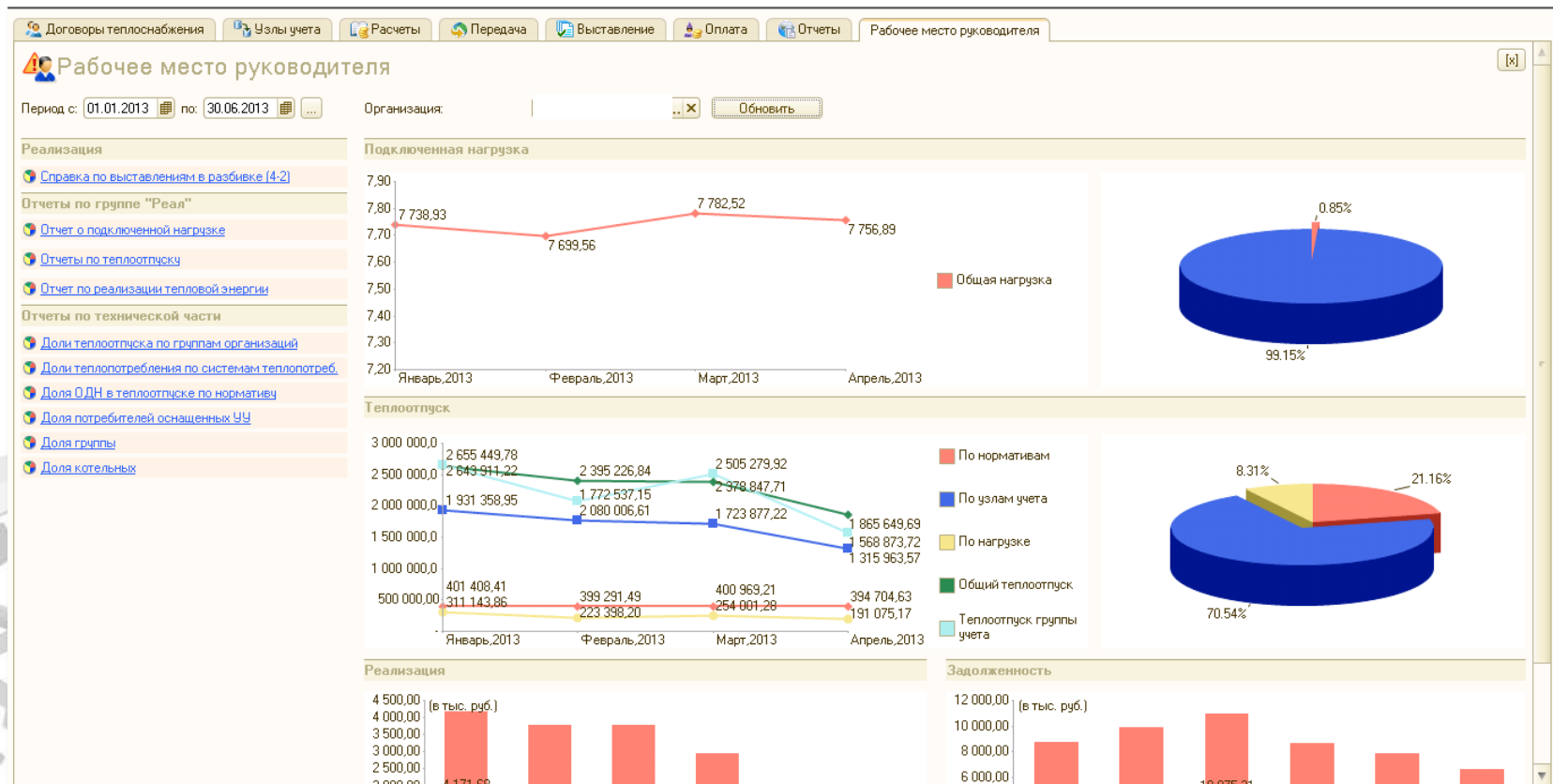
Закреть

Биллинговая система (Энергосбыт)

Аналитика

Рабочее место руководителя

Оперативное предоставление аналитической информации для принятия управленческих решений



Биллинговая система (Энергосбыт)

Результат

Внедрение системы Биллинговая система (Энергосбыт) позволяет:

- Оптимизировать расходы за счет автоматизации расчетов с потребителями
- Сократить расходы на подготовку бухгалтерской отчетности
- Обеспечить получение управленческой и оперативной отчетности по реализации в режиме реального времени
- Сделать прозрачными процессы контроля выработки и отпуска тепловой энергии
- Оперативно управлять производственно-техническими и сбытовыми подразделениями организации

Внедрение Биллинговая система (Энергосбыт) как части единой финансово-учетной системы обеспечивает:

- Расчет рентабельности в разрезах энергетических источников
- Обоснование тарифной политики
- Комплексный многоуровневый анализ экономической эффективности организации